



○ 交番は あなたの街の 安全センター ○

交番だより

黒山警察署地域課 ☎072-362-1234

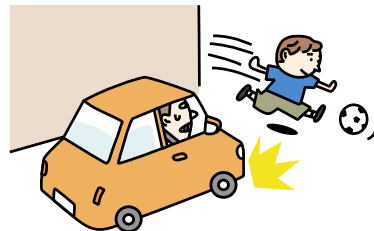
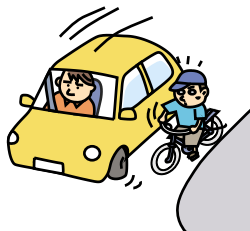
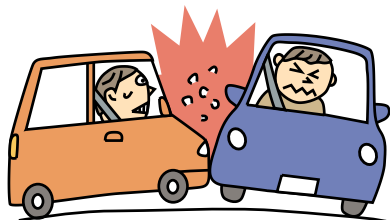
黒山署マスコット
「モネ」だよ！



北野田駅前交番 からのお知らせ



交通事故が多発しています！



車両を運転する際は、周囲の車両や歩行者の動きに注意して、安全運転を心がけましょう。

(自転車も車両の仲間です！)

歩行者も交通ルールを守り、

みんなで事故のない街をつくりましょう！



今月号は松田が作成しました！



大美野交番 からのお知らせ



警察や市役所、銀行などをかたり、

- 住所・氏名・生年月日
- 家族構成
- 取引している金融機関
- キャッシュカードの暗証番号

等個人情報を聞き出そうとする**不審電話**が多発しております！

個人情報を絶対に教えない！！！！

教えた個人情報を犯人に悪用されるおそれがあります

何かおかしいと思えば、躊躇せず、

すぐに110番通報をお願いします！



今月号は新田が作成しました！

4月

初芝駅前交番からのお知らせ

急増中

電動アシスト自転車用バッテリーの盗難が多発



バッテリーの買い直しには

約5万円必要です！



大切な自転車が被害に遭わないために、自転車を停める際は・・・



確実に鍵をかけ、
鍵はさしっぱなしにしない



バッテリーを外して、
屋内で保管する

万が一、被害に遭った時のために、バッテリーの
シリアルナンバーも控えておいてください

今月号はソエダが作成しました！



白鷺交番からのお知らせ

電動アシスト自転車用バッテリー

の盗難が多発しています！

自転車を停める際は
確実に鍵をかける！

～2か所以上の鍵かけ
(2重ロック)を～



使用しない時はバッテリーを
外して、屋内で保管する！

バッテリーにも補助錠
を取り付ける！

被害に遭わないために、日ごろから防犯対策をお願いします！

今月号はヨギが作成を担当しました！





余部交番 からのお知らせ



注意

特殊詐欺多発！

「市役所ですが、緑の封筒届いてますか？還付金があります。」
「警察です。あなたの個人情報が悪用されていることが分かりました。
証拠品になりますので、キャッシュカードを預かります。」



その電話、本当に信用できますか？

区役所、市役所、保健所、警察署…

犯人はいろいろな言葉を使って

あなたをだまします！！

まずは一息、家族や警察に連絡しましょう！！



今月号は市村が作成を担当しました

4月

大保交番 からのお知らせ



買い物・通勤・通学などで自転車を使う時、
自転車の鍵はかけていますか？



鍵をかけていない

あなたの自転車が狙われています！

また、電動アシスト自転車のバッテリーが盗まれる被害も出ています。



「自転車には必ず鍵をかける」を徹底した上、

- 自転車に2か所鍵をかける(2重ロック)
 - 自転車用バッテリーにも鍵をかける
- などの対策をお願いします！



今月号は中島が作成を担当しました！



平尾交番 からのお知らせ



工場を狙った窃盗が発生しています！

工具や資材は屋内に保管し、出入口や窓には確実に鍵をかけてください！
また、センサーライトや防犯カメラ設置等の防犯対策をお願いします。



自転車の盗難被害も発生しています。
被害に遭わないよう、自転車にも鍵かけの徹底をお願いします！
2か所施錠（2重ロック）が効果的です！



今月号は碩野が作成しました！



東菩提交番 からのお知らせ



自転車盗 急増中

駐輪場において、自転車が盗まれる被害が増えています！



自転車を停める際は、

- 短時間の駐輪でも、鍵かけは確実に！
- 鍵をさしっぱなしにするのはやめましょう！



2か所に鍵かけ（2重ロック）が効果的です
日頃の心がけで大切な愛車を守りましょう

今月号は北岡が作成しました！



4月

狭山南交番 からのお知らせ



自転車盗にご注意



ちょっとした隙を狙って、自転車が盗まれています！
短時間でも、自転車から離れる時は鍵を確実にかけましょう。

重要 注意 重要 注意 重要 注意 重要 注意 重要 注意

電動アシスト自転車用バッテリーの盗難も多発しています！



- バッテリー用の鍵を取り付ける
- バッテリーは取り外して屋内保管する

等の対策をお願いします！

今月号は藤川・湯澤が作成を担当しました！



4月 茱萸木交番 からのお知らせ



急増中

部品ねらい

が発生しています！

- ナンバープレートには盗難防止ネジの取り付けを
- 電動自転車のバッテリーも盗まれています。

バッテリー用の鍵を取り付け、
自転車から外して
屋内保管！



今月号は中森が作成しました！

お願い

大切なお子様を道路
で遊ばせるのは**危険**
です！

公園などの安全な
場所で、安心して遊
ばせてください！





池尻交番 からののお知らせ



部品狙いに注意!

電動アシスト自転車のバッテリー、ナンバープレートなど部品の盗難が多発しています!

- ・ 自転車のバッテリーは取り外して屋内に保管する、
- ・ ナンバープレートには盗難防止ねじを取り付けるなど、対策をお願いします!

還付金詐欺多発!

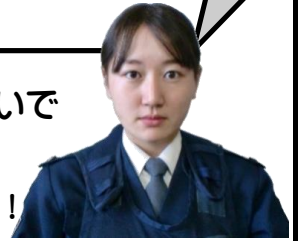


「狭山市役所健康保険課です。」
「封筒を送りましたが届いていますか?」
「累積の医療費を還付します。」

このような不審電話は詐欺です!
一度電話を切って、家族や警察にご相談ください。

決して一人で抱え込まないでくださいね!

今月号は矢原が作成しました!



半田交番 からののお知らせ



自転車関連の盗難にご注意を!!

自転車や電動アシスト自転車のバッテリーが盗まれる被害が増えています!



自転車は、ツーロック(2か所施錠)!



電動アシスト自転車バッテリーにも、ワイヤーロック!

鍵かけを徹底し、被害を防ぎましょう!

今月号は禾本が作成しました!





「還付金があります。ATMで手続きしてください。」
「手続き方法を教えますので、
ATMに着いたら電話してください。」

それ! 還付金詐欺の電話です!

ATMで還付金は返ってきません!
お金を貰えるどころか、盗られてしまいます!

**自転車に乗る時は
ヘルメットをかぶろう!**



令和5年4月1日より、全世代で
自転車ヘルメットの着用
が努力義務となります!



自転車に乗る時は、
大切な頭・命を守るため、
自転車ヘルメットをかぶりましょう!

ATMに行く前に、身近な方や
警察に相談してください!

詐欺被害防止対策として
**固定電話を
留守番電話設定**

にしておくことも
効果的です!

