

# 速度取締指針

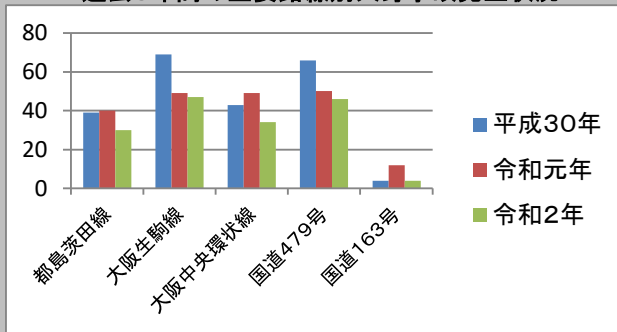
## 鶴見警察署の速度取締重点

重点路線	重点時間	区域	規制速度
大阪中央環状線	6:00~12:00 16:00~20:00	茨田大宮2丁目~ 安田2丁目	50km/h

★上記の場所、時間帯以外であっても速度取締りを実施することがあります。  
★可搬式オービスによる取締りも実施しています。

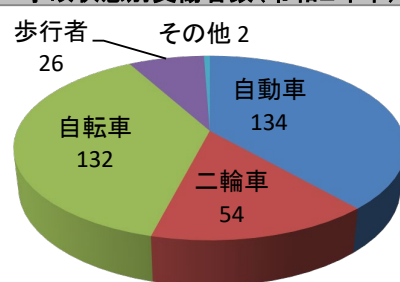
### 鶴見警察署管内における交通事故実態

過去3年間の主要路線別人身事故発生状況



●大阪生駒線での発生が一番多く、次いで国道479号での発生が多い。

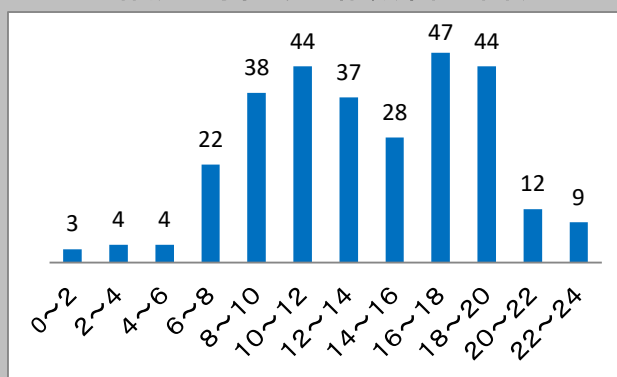
事故状態別負傷者数(令和2年中)



※負傷者総数348人

●二輪車と自転車を合わせると186人(約53%)である。

時間別人身事故発生件数(令和2年中)



●8時~12時、16時~20時の時間帯に人身事故が多発している。

◆ 令和2年中の人身事故は292件(前年比-63件)、死者は0人(前年比±0人)、負傷者は348人(前年比-92人)で、件数、負傷者ともに減少している。  
また、高齢者の負傷者は36人(前年比-32人)であった。

◆ 令和2年中の人身事故のうち187件(約64%)が幹線道路で発生し、また、161件(約55%)が交差点及び交差点付近で発生している。

◆ 令和3年6月末現在の人身事故発生状況は  
件数 142件(前年比-2件)  
死者 1人(前年比+1人)  
負傷者 174人(前年比±0人)

である。

※3月11日大阪中央環状線において二輪車の死亡事故が発生した。



### その他の交通指導取締重点

- 幹線道路を中心としたパトカーによる機動取締りの強化
- 管内各交差点における歩行者妨害違反・信号無視違反の取締り強化
- 二輪車の割込み違反、進路変更禁止違反等の取締り強化
- 自転車の信号無視違反、一時不停止違反等の取締り強化

