

速度取締指針

令和5年7月

枚方警察署の速度取締重点

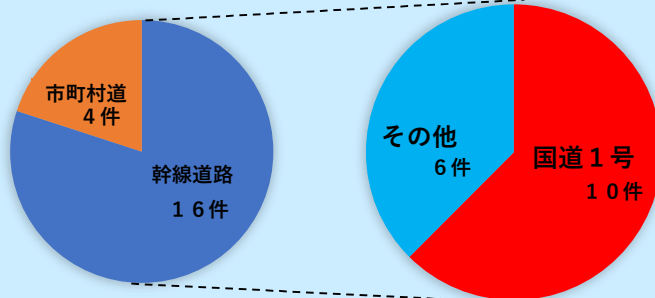
重点路線	重点時間帯	区域	規制速度
国道1号	7:00~12:00	出屋敷南交差点~	60km/h
	14:00~19:00	木屋元町交差点	
国道170号	7:00~12:00	出口交差点~	50km/h
	14:00~19:00	枚方大橋北交差点	

★ 重点路線以外の場所、時間帯でも取締りを実施しています。

枚方警察署管内における交通事故の状況

過去5年の交通死亡事故発生状況

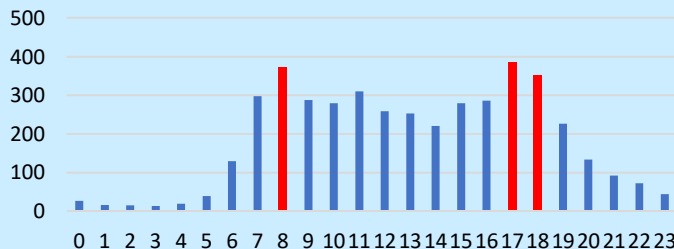
路線別の死亡事故



● 死亡事故の8割が幹線道路で発生し、特に国道1号に集中しています。

● 8時台、17時台、18時台の時間帯に交通事故が多発しています。

時間別事故発生件数



※ 交通事故の多い路線を重点路線に指定し、発生状況に応じた時間、場所において取締りを行います。

※令和5年6月末現在

- 人身事故は、国道1号、京都守口線等の幹線道路で全体の35%が発生しています。
- 過去5年の死亡事故は、国道1号での発生が50%、貨物車が当事者となる事故が45%、歩行者が関係する事故が40%となっています。

★その他の交通指導取締り要点★

- 幹線道路を中心とした、パトカーによる速度違反の取締り等を強化しています。
- 管内主要交差点において、歩行者妨害違反や割り込み違反の取締りを強化しています。
- 幹線道路以外の生活道路や通学路周辺における通行禁止道路、交差点での一時停止違反、自転車の悪質な違反の取締りを強化しています。