

# 速度取締指針

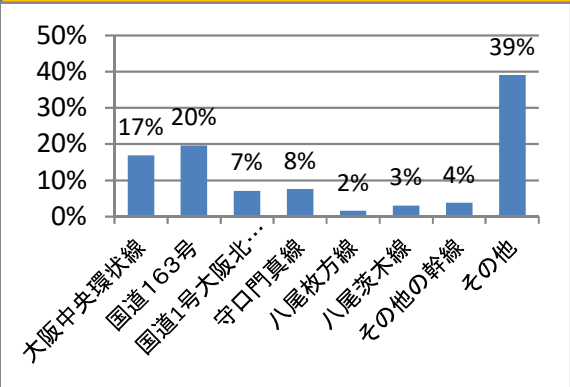
## 門真警察署の速度取締重点

重点路線	重点時間帯	規制速度
大阪中央環状線	午前8時から午後0時 午後2時から午後6時	本線60km/h (側道50km/h)
国道1号大阪北道路	午前8時から午後0時 午後2時から午後6時	60km/h
国道163号	午前8時から午後0時 午後2時から午後6時	50km/h

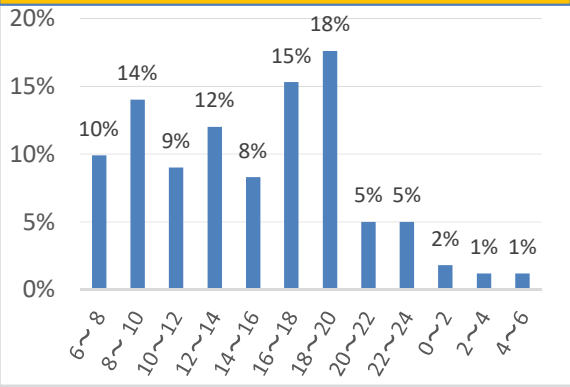
★ 重点以外の路線、時間帯であっても取締りを実施します。

## 門真警察署管内における交通事故実態

### 路線別事故発生状況



### 時間帯別事故発生状況



- 門真警察署管内の主な幹線道路は、国道163号、大阪中央環状線、国道1号大阪北道路があり、交通事故の約6割が幹線道路で発生しています。
- 時間帯別の交通事故発生状況は、午前6時から午後8時の発生が多く全体の約86%を占めています。
- 交通事故に占める高齢者関連事故は約31%、二輪車関連事故は約28%、自転車関連事故は約33%となっています。

## その他交通指導取締要点

- 交通事故に直結する二輪車違反及び悪質自転車違反の指導取締りを強化します。
- 主要交差点において、信号無視・歩行者等妨害等の指導取締りを強化します。
- 登下校時の児童の安全を確保するため、通学路における指導取締りを強化します。