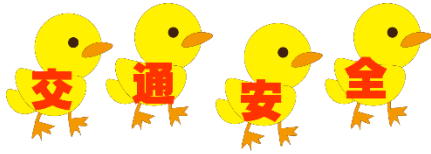


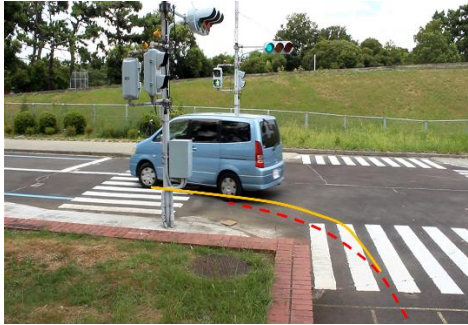
ねん 年	くみ 組	なまえ 名前
---------	---------	-----------

れいわ ねん がつごう
令和5年1月号



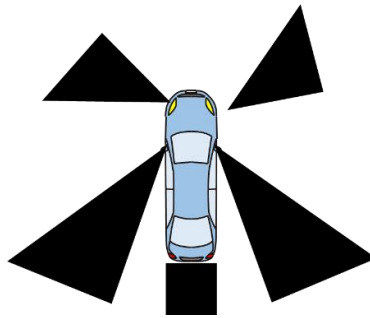
こうつうあんぜん
交通安全テスト
ねんせいよう
(5・6年生用)

- ① **車が曲がる時、前のタイヤと後ろのタイヤが通るところに線を引いています。(前～ ——、後ろ～ ----)**
写真の線を見ながら、事故にあわないために、気を付けなければならぬことを考えてみましょう。



こたえ

- ② **下の黒色のはん囲は、車の運転席から見えなはん囲を表しているが、このはん囲のことを何というのでしょうか？**
わくの中なかに答えこたを書きまかしょう。



こたえ

- ③ **自転車は、車道の右、左どちらを走ってもよい。**
ただしければ ○ を、間ちがっていれば × を書きまかしょう。

