

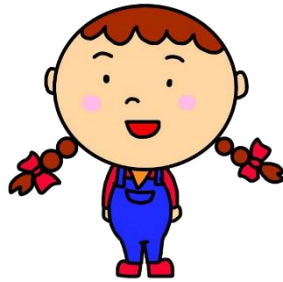


ねん 年	くみ 組	なまえ 名前
---------	---------	-----------

れいわ ねん がつごう
令和5年3月号

こうつうあんぜん
交通安全テスト
ねんせいよう
(3・4年生用)

- ① ^{じてんしゃ}の ^あ **自転車に乗るときは、〇〇〇〇をかぶる。**
^{ことば} **〇 に当てはまる言葉を書きましょう。**

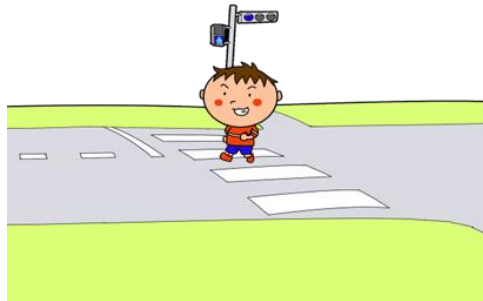


大阪府警察本部交通部
交通安全キャラクター
なっちゃん

こたえ

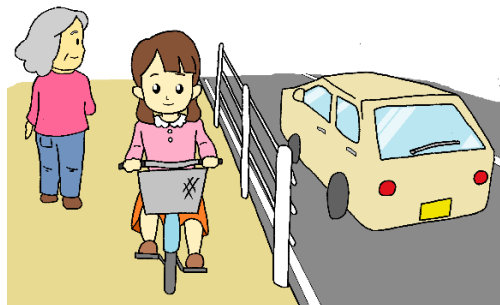
○ ○ ○ ○

- ② ^{ごう} ^{あかい} ^{あおい} **しん号が赤色から青色にかわったときは、すぐにわたり始める方がよい。**
^{ただ} **正しければ ○ を、** ^ま **間ちがっていれば × を** ^か **書きましょう。**



答え

- ③ ^{じてんしゃ} ^{ほどう} ^{とお} **自転車で歩道を通るときは、〇〇がわによってゆっくり走る。**
^{ある} ^{ひと} **歩いている人のじゃまになるときは、止まって道をゆずる。**
〇〇に当てはまる正しい答えを1～3の中から選びましょう。
1. ^{ほどう} **歩道** 2. ^{ちゅうしん} **中心** 3. ^{しゃどう} **車道**



答え