

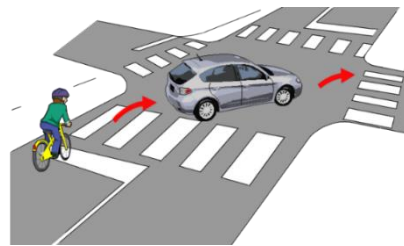


令和5年3月号

交通安全テスト (中学・高校生用)

- ① 令和5年4月1日から自転車利用者の〇〇〇〇〇着用が努力義務化される。
○ に当てはまる言葉を書きましょう。

- ② 下図のような「信号のない交差点」
を自転車で右折するときは、絵のよう
に車に続いて右折する。
正しければ ○ を、間違っていれ
ば × を書きましょう。



- ③ 自転車に乗って交差点を通行する場合は、右折や左折してくる車がないかなど、
他車に注意して安全な速度と方法で進行しなければならない。
正しければ ○ を、間違っていれば × を書きましょう。

- ④ 大阪では自転車条例により、自転車利用者は自転車〇〇の加入が義務づけられて
いる。
○ に当てはまる言葉を書きましょう。

- ⑤ 大阪府警察には、交通安全に関する情報等を配信している LINE や YouTube と
いった SNS がある。
正しければ ○ を、間違っていれば × を書きましょう。