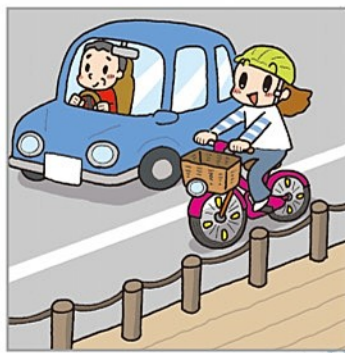




自行车原则上走车道，  
仅例外时才走人行道。



车道靠左通行



人行道行人优先，  
靠车道慢行

# 自行车也属于一种车辆。

请遵守交通规则



撑伞骑车



酒后骑车



遵安规  
守全则



骑车带人



并排骑车



无车灯



手机



妨碍行人通行



穿越铁路道口



耳机（大音量）

※无论音量大小，都有可能违反安全骑行的义务



## 十字路口遵守红绿灯

行人专用红绿灯的“行人、自行车专用”标示板

	有设置时		未设置时	
	车辆专用红绿灯	行人专用红绿灯	车辆专用红绿灯	行人专用红绿灯
通行于车道的自行车				
通行于人行道的普通自行车		★	★	★

★应遵守的红绿灯



## 临时停车、确认安全

在指定地点临时停车

在设有临时停车标志的十字路口，须在停车线前（无停车线时则为十字路口前）临时停车。

临时停车，并确认安全后再通行。





## 自行车相关的主要道路标志的种类与意义

 <p><b>临时停车</b></p> <p>自行车须在停止线前（无停止线时则为十字路口前）临时停车。</p>	 <p><b>慢行</b></p> <p>自行车须以可随时停下的速度通行。</p>	 <p><b>自行车禁止通行</b></p> <p>禁止自行车通行。</p>	 <p><b>禁止通行</b></p> <p>禁止行人、汽车、自行车通行。</p>	 <p><b>车辆禁止通行</b></p> <p>禁止汽车及自行车通行。</p>	
 <p><b>非机动车禁止通行</b></p> <p>包含自行车，禁止所有的非机动车通行。</p>	 <p><b>车辆禁止进入</b></p> <p>汽车及自行车不可由此进入。</p>	 <p><b>单行道</b></p> <p>汽车及自行车可按照箭头方向通行。</p>	 <p><b>行人专用</b></p> <p>仅限行人通行，禁止自行车通行。</p>	 <p><b>自行车及行人专用</b></p> <p>仅限自行车与行人通行。</p>	
<p>※如设有「自転車を除く」的辅助标志时，则例外。</p>					



## 佩戴头盔以保护生命

自令和5年4月1日起，据日本法律规定，所有骑行者都要自觉佩戴头盔。  
至今还有很多人遭遇交通事故时头部受伤而死亡。

据日本道路交通法规定，



骑行者无论年龄多大，  
都要自觉佩戴头盔。



※为减轻交通事故发生时的伤害，所有骑行者都要自觉佩戴头盔。



## 万一发生交通事故...

须采取以下措施。

- 1 立即停车**
- 2 救护伤者**  
救出伤者并移动到安全的地点，拨打119，医生及救护车等抵达前的急救措施等
- 3 防范道路危险的措施**  
为了防止事故连续发生，移动车辆及伤者等措施
- 4 通警**  
拨打110等



### 关于报警



#### 公用电话

公用电话无需投币即可拨打**119**、**110**。  
请拿起话筒，并按下电话机前的红色按钮。  
(部分电话机“无法拨打”或“使用方法不同”。)



#### 手机

请用手机拨打**119**或**110**。  
请务必告知您的所在地点及手机号码。