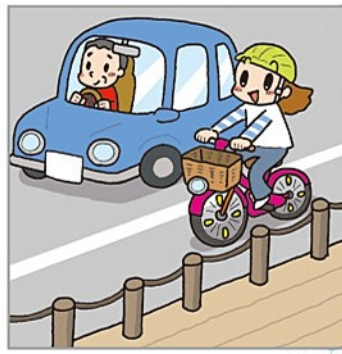


自行車原則上騎行車道，
僅例外時才騎行人行道



車道靠左通行



人行道行人優先，
靠車道慢行

自行車也屬於一種車輛

請遵守交通規則



撐傘騎車



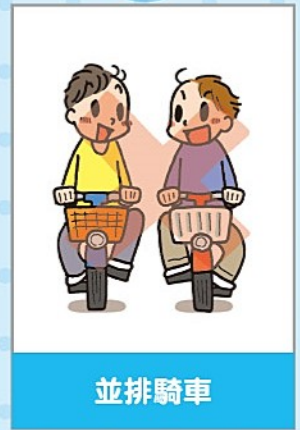
酒後騎車



遵安規
守全則



兩人共乘



並排騎車



未打燈



手機



妨礙行人通行



穿越鐵路平交道



耳機（大音量）

※無論音量大小，皆有可能違反安全騎行的義務

於十字路口遵守紅綠燈

行人專用紅綠燈的「行人、自行車專用」標示板

	有設置時		未設置時	
	車輛專用紅綠燈	行人專用紅綠燈	車輛專用紅綠燈	行人專用紅綠燈
騎行車道的自行車				
騎行人行道的一般自行車		★		★

★應遵守的紅綠燈

暫停、確認安全

於指定地點暫停

在設有暫停標誌的十字路口，須於停止線前（無停止線時則為十字路口前）暫停。

暫停，並確認安全後再通行。





自行車相關主要道路標誌的種類與意義

 <p>暫停</p> <p>自行車須於停止線前（無停止線時則為十字路口前）暫停。</p>	 <p>慢行</p> <p>自行車須以可隨時停下的速度通行。</p>	 <p>自行車禁止通行</p> <p>禁止自行車通行。</p>	 <p>禁止通行</p> <p>禁止行人、汽車、自行車通行。</p>	 <p>車輛禁止通行</p> <p>禁止汽車及自行車通行。</p>
 <p>非機動車禁止通行</p> <p>包含自行車，禁止所有的非機動車通行。</p>	 <p>車輛禁止進入</p> <p>汽車及自行車不可由此進入。</p>	 <p>單行道</p> <p>汽車及自行車可按照箭頭方向通行。</p>	 <p>行人專用</p> <p>僅限行人通行，禁止自行車通行。</p>	 <p>自行車及行人專用</p> <p>僅限自行車與行人通行。</p>
 <p>自行車專用</p> <p>僅限自行車通行。</p>				

※如設有「」的輔助標誌時除外。



穿戴保命的安全帽

自令和5年4月1日起，據日本法律規定，所有騎行者都要自覺佩戴安全帽。至今還有很多人遭遇交通事故時頭部受傷而死亡。

據日本道路交通法規定，



騎行者無論年齡多大，都要自覺佩戴安全帽。

※為減輕交通事故發生時的傷害，所有騎行者都要自覺佩戴安全帽。



萬一發生交通事故...

須採取以下措施。

1 立即停車

2 救護傷者

救出傷者并移動到安全的地點，撥打119，醫生及救護車等抵達前的急救措施等

3 防范道路危險的措施

為了防止事故連續發生，移動車輛及傷者等措施

4 報案

撥打110等



關於報案



公共電話

公共電話無需投錢即可撥打**119**、**110**。請拿起話筒，並按下電話機前的紅色按鈕。（部分電話機「無法撥打」或「使用方式不同」。）



手機

請用手機撥打**119**或**110**。請務必告知您的所在地點及手機號碼。