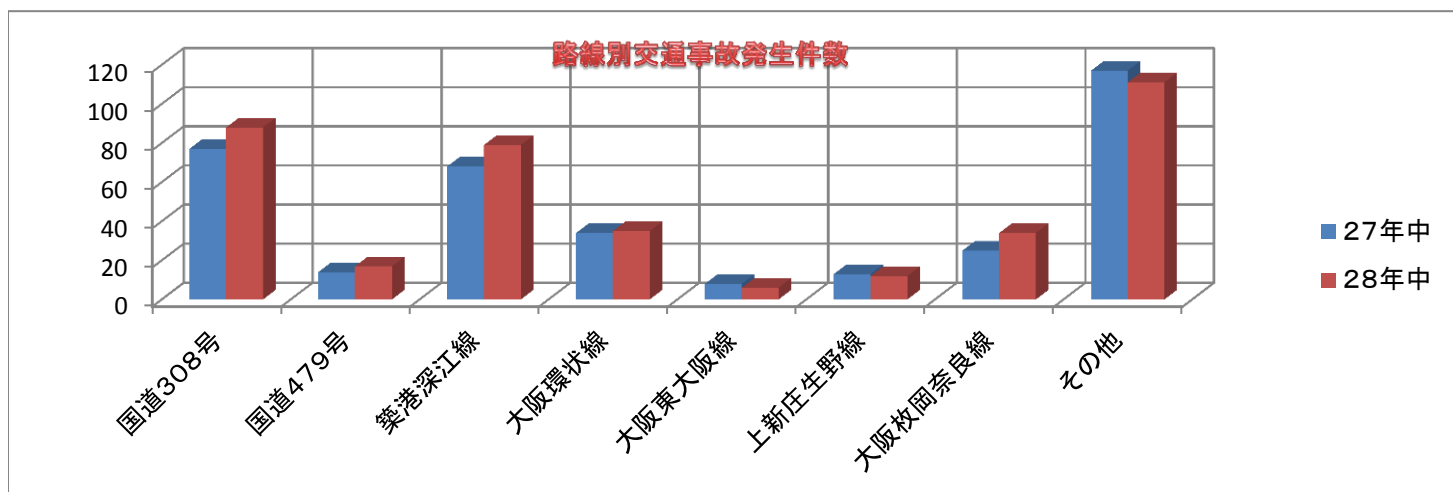
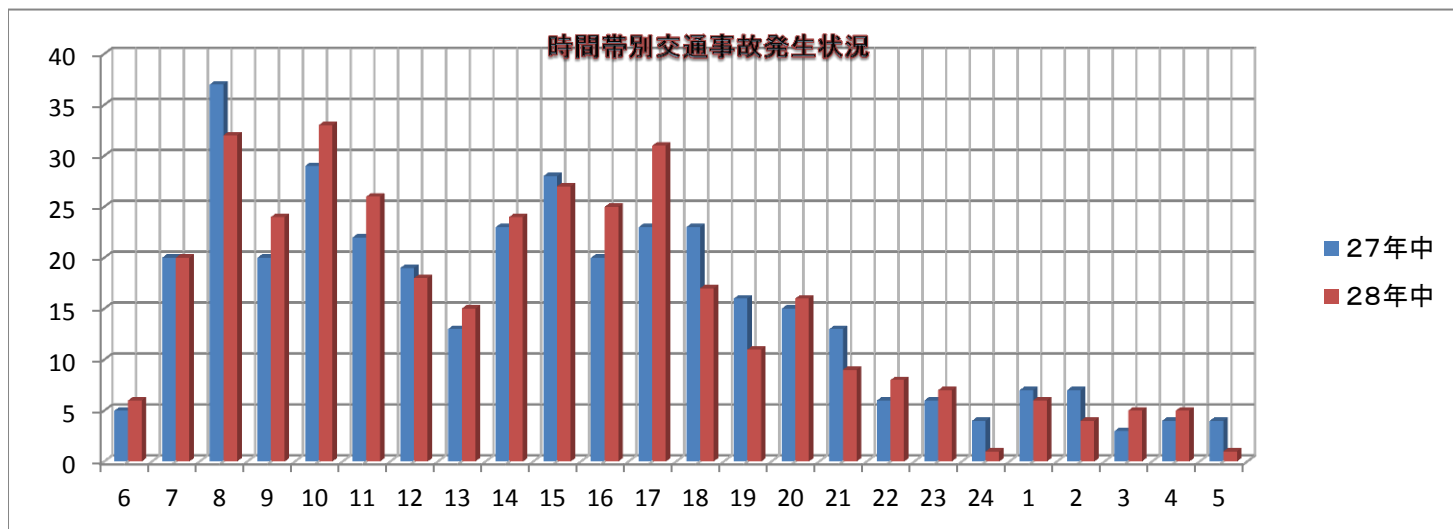


# 東成警察署管内の交通事故発生状況 平成28年11月 東成警察署



## 東成警察署の速度取締指針

- ・路線別では国道308号と築港深江線での交通事故が多く発生しています。
- ・時間帯別では朝夕の通勤通学時間帯と午前10時頃の交通事故が多く発生しています。
- ・そこで東成警察署では**交通事故が最も多く発生している**

**国道308号(千日前通)**を重点路線として**速度取締**を強化していきます。

- ・取締強化時間帯は**昼間帯**です。
- ・国道308号(千日前通)の規制速度は**時速50キロメートル**です。

## その他の取締りについてのお知らせ

- ・交通事故が多発している国道308号、築港深江線等での**信号無視**や**転回禁止**、交差点を横断する歩行者の安全を守るために、**横断歩行者妨害**の取締りを強化していきます。
- ・また、**交通ルールを無視した自転車**の取締りも厳しく行っていきます。