

速度取締指針

〈池田警察署の速度取締重点〉

- 池田警察署の速度取締重点は次のとおりとする。

重点路線	重点時間	区域	規制速度
国道173号	8:00~10:00	古江町交差 ~木部交差	50km/h

〈池田警察署の取締重点〉

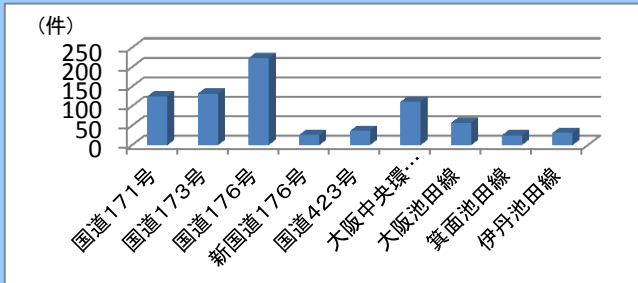
- 次の場所、時間帯については、速度取締り以上に必要性の高い一時不停止、信号無視及び横断歩行者妨害の取締活動を重点的に推進する。

重点路線	重点時間	区域	規制速度
国道176号	8:00~10:00	西本町交差 ~石橋3交差	40km/h
	17:00~19:00		

★ 重点以外の場所、時間帯であっても取締りを実施します。

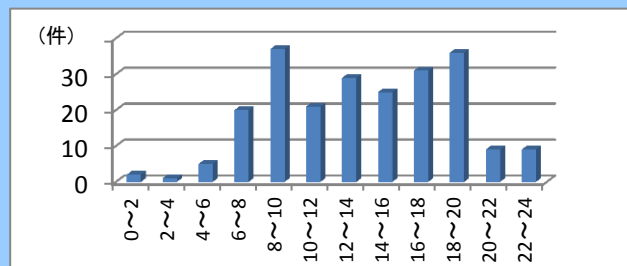
池田警察署管内における交通事故実態

主な路線別人身事故発生状況(過去3年)



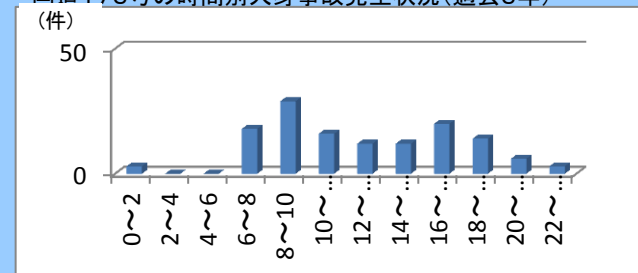
- 主な幹線道路別過去3年の事故発生状況を比較すると、国道176号での発生がもっとも多く、次いで国道173号となっている。
- 国道176号における事故の内、約5割が交差点及びその周辺で発生している。
- 交差点付近における一時不停止、信号無視及び歩行者妨害の取締活動の必要性が高い。

国道176号の時間別人身事故発生状況(過去3年)



- 国道176号における時間別事故発生状況を比較すると、8時~10時、18時~20時の時間帯に事故が多発している。

国道173号の時間別人身事故発生状況(過去3年)



- 国道173号における時間別事故発生状況を比較すると、8時~10時の時間帯に事故が多発している。

- 池田警察署管内では国道176号等の幹線道路における人身事故が半数以上。
- 追突・出会頭事故が約5割を占める。

その他交通指導取締要点

細街路における一時停止違反についても取締りを強化