

乗車の定員 2輪の自転車は原則一人乗りの車両です。

例外として以下の場合に2人(3人) 乗車することが認められています。

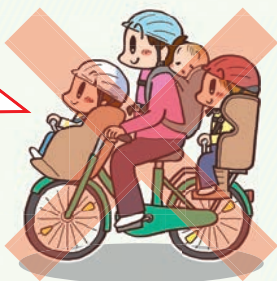
「幼児2人同乗基準適合車」ですか？

適合車

- 16歳以上の運転者が、未就学児2名を乗せて運転



4人乗りは出来ません。



適合車でない

- 16歳以上の運転者が、未就学児1名を乗せて運転



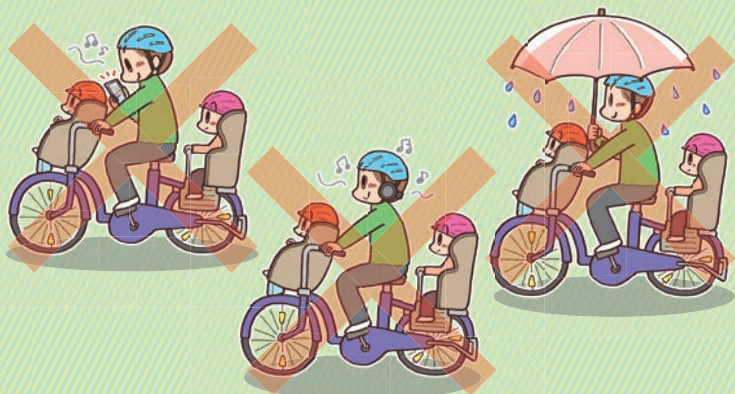
- 16歳以上の運転者が、4歳未満の者をひも等で確実に背負って運転



- 16歳以上の運転者が、未就学児1名を乗車させ、4歳未満の者をひも等で確実に背負って運転

小学生になると同乗できません。

「ながら運転」はやめましょう。



自転車の乗り方と一緒に交通ルールも教えてあげましょう。

