

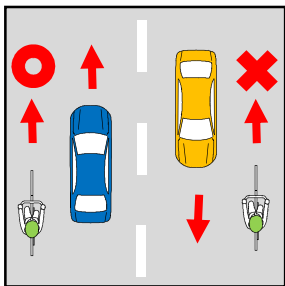


Luật lệ giao thông khi đi xe đạp



Xe đạp nguyên tắc đi đường xe cơ giới, đi trên vỉa hè khi ngoại lệ !

Đi bên trái đường xe cơ giới



Nhưng, với trường hợp sau có thể đi trên vỉa hè.

- Khi có biển báo này
- Người đi xe đạp với trường hợp sau
 - Trẻ em dưới 13 tuổi
 - Người già trên 70 tuổi
 - Người tàn tật
- Trường hợp khi trên đường thi công, lưu lượng giao thông nhiều..vv, khi không thể đi lại an toàn trên đường xe cơ giới.

Vỉa hè ưu tiên cho Người đi bộ



Điểm chú ý khi đi trên vỉa hè

- Đi với tốc độ có thể dừng lại luôn, đi bên phía sát với đường ô tô.
- Tạm dừng khi thấy có nguy cơ gây trở ngại đến Người đi bộ.



Ngay cả với trường hợp có biển báo...có thể đi trên vỉa hè Nhưng hành vi có nguy cơ gây trở ngại đến Người đi bộ là vi phạm pháp luật.



Hãy tạm dừng !



Ở những nơi đường giao nhau có biển hiệu này, thì phải tạm dừng

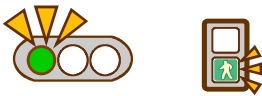
- Dù không có biển hiệu, nhưng hãy tạm dừng ở đường giao nhau khó quan sát.
- Sau khi tạm dừng, quan sát xung quanh rồi mới đi tiếp.





Tuân thủ tín hiệu đèn giao thông !

Đèn xanh sáng




Quan sát xung quanh an toàn mới sang đường.

Đèn vàng sáng/ đèn xanh nháy



Nháy nháy
Không sang đường, đợi chờ đèn xanh kế tiếp.

Đèn đỏ sáng



Tuyệt đối không được sang đường.

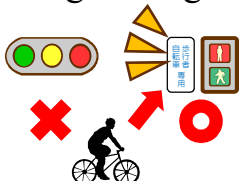


Phương pháp xác nhận tín hiệu cho người xe đạp sẽ khác nhau, phụ thuộc vào có hay không có biển "dành cho Người đi bộ; xe đạp" gắn ở đèn tín hiệu giao thông cho Người đi bộ

Biển "dành cho Người đi bộ; xe đạp" gắn ở đèn tín hiệu giao thông cho Người đi bộ

Khi có ~

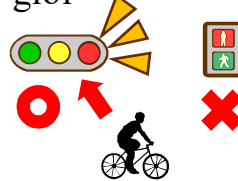
Khi đi trên vỉa hè; đường xe cơ giới



Theo tín hiệu giao thông cho Người đi bộ

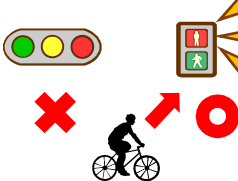
Khi không có ~

Khi đi trên đường xe cơ giới



Theo tín hiệu giao thông xe cơ giới

Khi đi trên vỉa hè



Theo tín hiệu giao thông cho Người đi bộ



Đây là những hành vi vi phạm pháp luật!



Đi xe đạp che ô



Đi xe đạp dùng điện thoại gọi điện nhắn tin



Đi xe đạp nghe nhạc lớn bằng tai nghe...

Có khả năng vi phạm pháp luật, dù là âm lượng nhỏ



Đi xe đạp uống rượu



Đi xe đạp 2 người



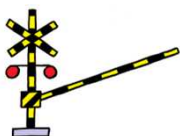
Đi hàng đôi với xe đạp khác



Đi xe đạp ban đêm không bật đèn



Vào nơi chắn tàu



Khi chắn tàu đang hạ xuống, và đã hạ xuống, khi đã có còi báo, thì không được vào bên trong.