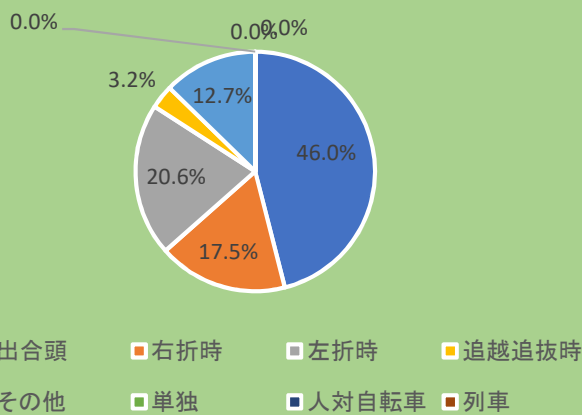


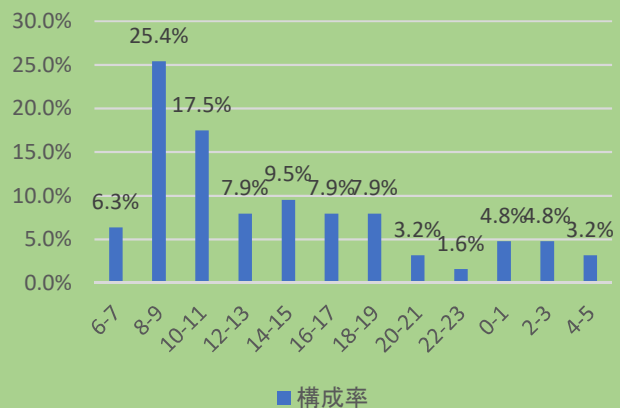
福島警察署 自転車指導啓発重点地区路線



類型別の構成率



時間帯別の構成率



自転車を安全に利用するために...

- 自転車・特定小型原動機付自転車に乗るときは、自身と家族のためにヘルメットをかぶりましょう!
- 自転車は原則車道の左側を走りましょう!
- 勘違いしないで! 「歩道」は、歩行者優先です!



～ 身につけよう 交通ルールと ヘルメット ～