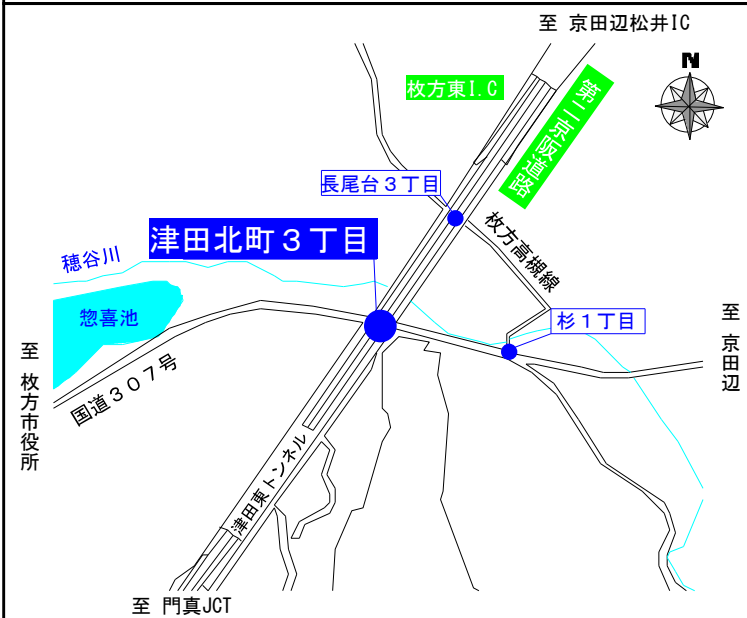


重大事故多発交差点④

つだきたまち

津田北町3丁目

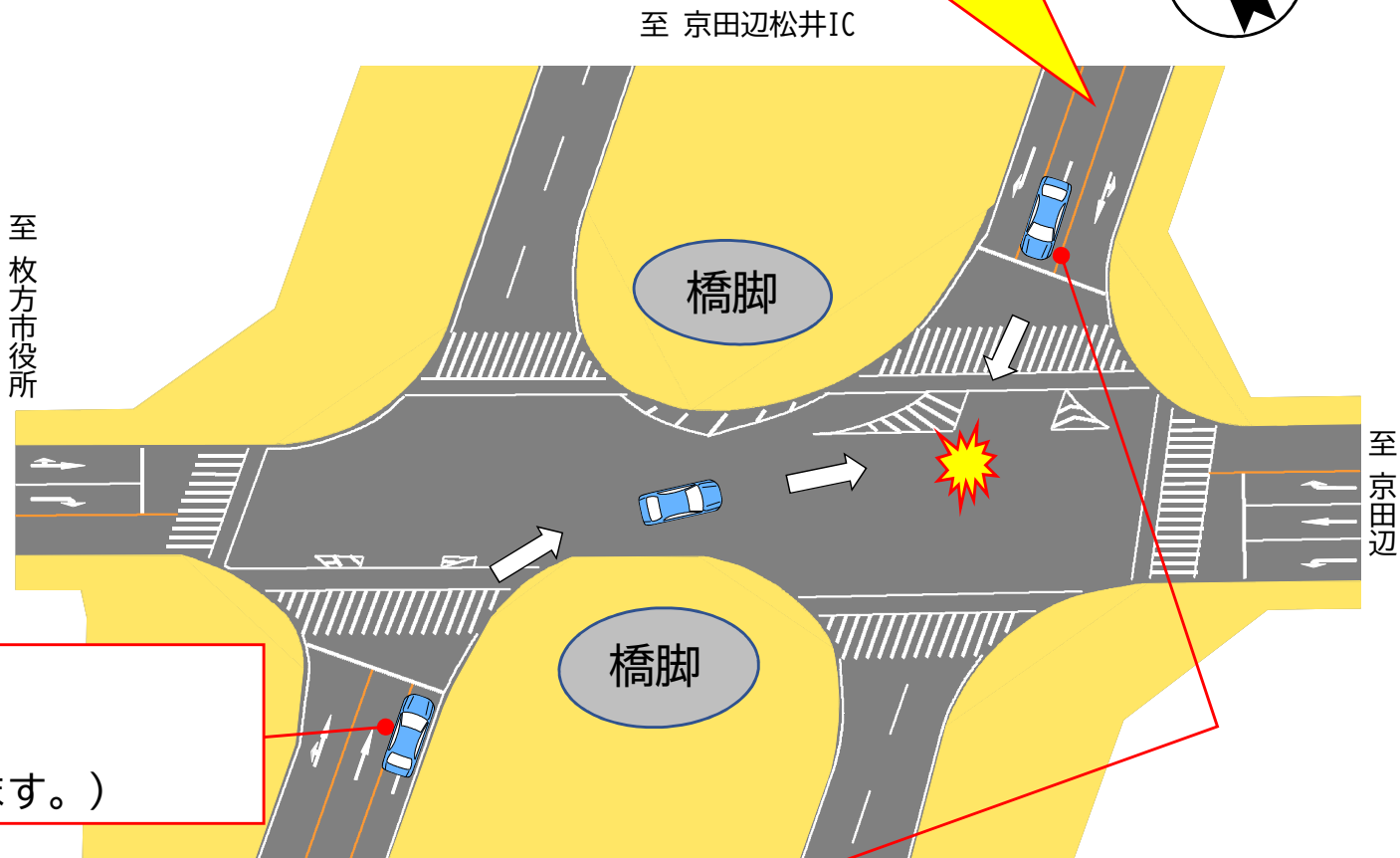
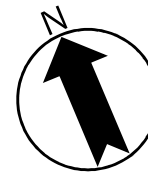
枚方市



この交差点で特に多い事故は…

右折する自動車と直進する自動車の衝突事故

下り坂 スピード注意！



右折する自動車は…

しっかりと対向の安全確認を！

(橋脚があり対向が見えにくくなっています。)

直進する自動車は…

前方をよく見て、しっかりと信号の確認を！

(南行車線は下りになっているので、スピードに注意しましょう！)