

# 重大事故多発交差点⑤

さくらこばしひがし

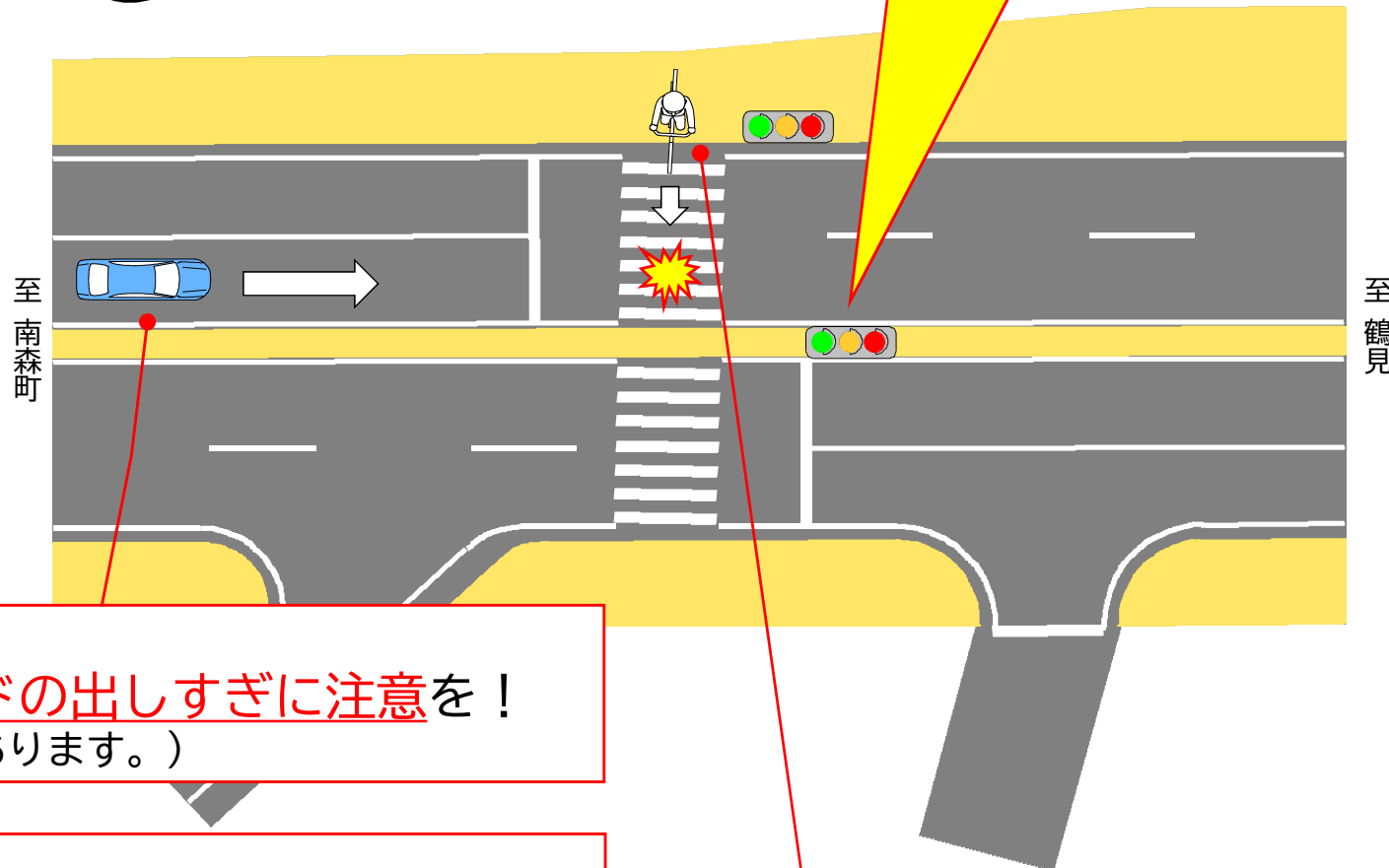
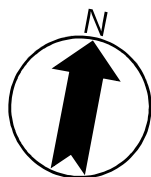
## 桜小橋東

大阪市 城東区



この交差点で特に多い事故は…

**直進する自動車と横断中の自転車の衝突事故**



自動車は…

**しっかり信号を確認し、スピードの出しすぎに注意を！**

(京阪本線のガードのすぐ先に信号機があります。)

自転車は…

**青色信号でも左右の安全確認を！**

(歩行者に注意して横断歩道を渡りましょう。  
夜間の事故が多発！夜間は、反射材を身につけましょう。)