

重大事故多発交差点⑮

ながた

長田

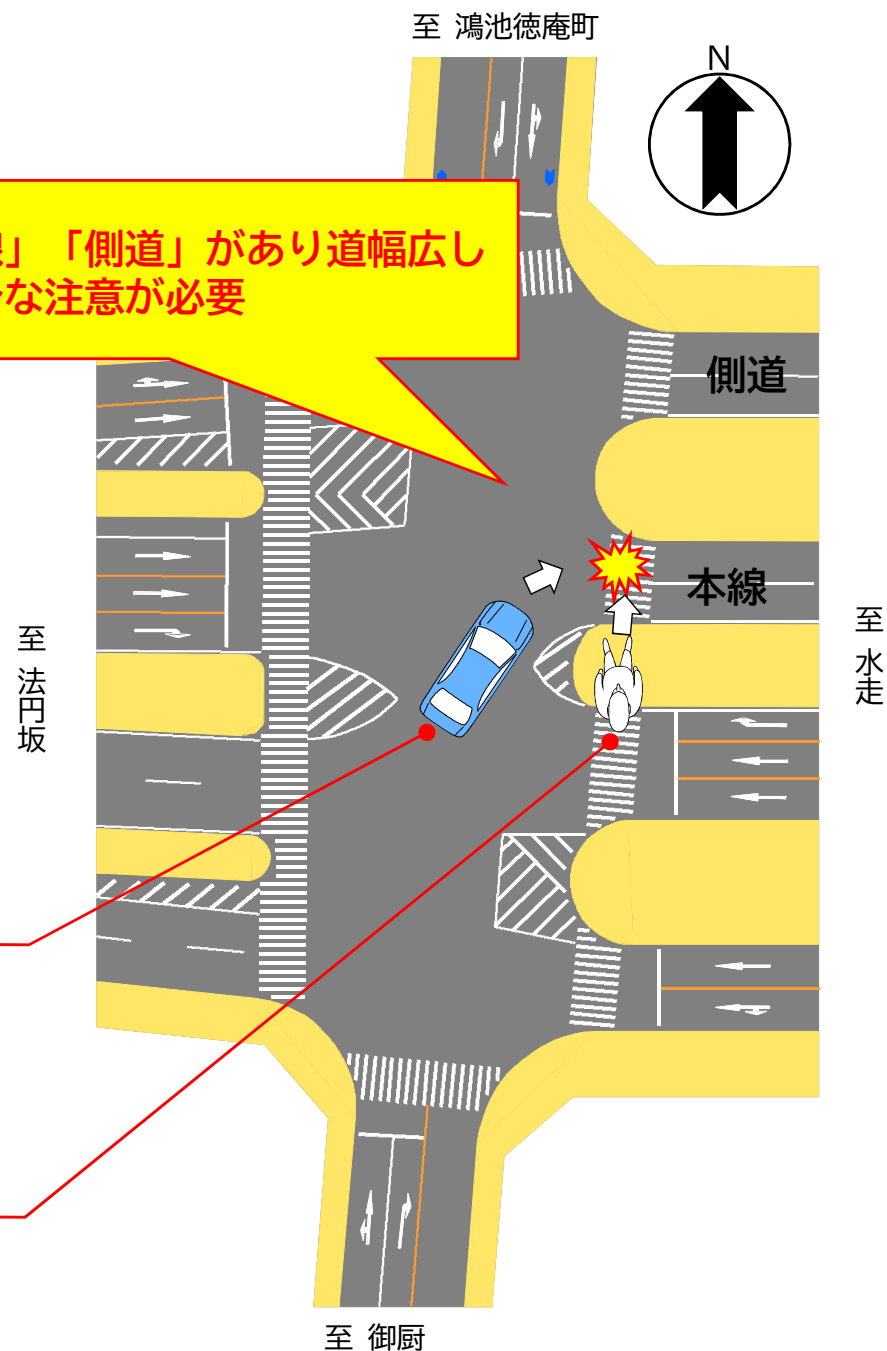
東大阪市



この交差点で特に多い事故は…

右折する自動車と横断中の歩行者の衝突事故

右折先は「本線」「側道」があり道幅広し
横断者等に十分な注意が必要



自動車は…

横断歩道手前は徐行、左右の安全確認を！

(通行人がいれば横断歩道手前で、一時停止して左右の安全を確認しましょう。)

歩行者は…

信号を守って、左右の安全確認を！

(長い横断歩道なので、信号の変わり目など無理な横断はやめましょう。)