

速度取締指針

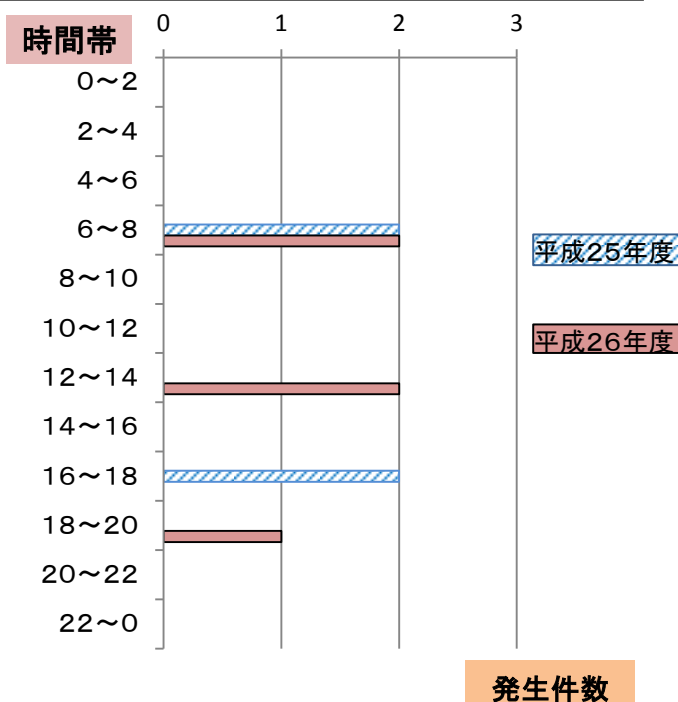
関西空港警察署の速度取締重点

重点路線	重点時間帯	区域	規制速度
空港内道路	6:00~8:00 12:00~20:00	旅客ターミナル線 国際貨物線	60km/h

★ 重点以外の場所、時間帯であっても、取締りを実施します。

関西空港警察署管内における交通事故実態

時間帯別人身事故発生状況 (平成26年1~11月末)



▼ 関西空港管内の交通事故発生状況

交通事故発生状況を時間帯で見ると、6時~8時・12時~20時の時間帯における発生が多く見受けられる。

類型別では、車両相互による追突及び接触事故の発生が大半を占める状態である。

▼ 幹線道路における速度違反取締り

空港内道路は、空港連絡橋から高速道路に直結する道路であり、高速走行する車両が認められ、ひとたび交通事故が発生すれば重大事故に繋がる恐れが十分考えられることから、速度違反車両に対する取締りを継続し、車両の走行速度の抑制を図る。

～平成26年11月30日現在～

- 関西空港警察署管内における人身事故は5件発生、前年比+1件で推移している。
- 人身事故の発生場所は、管内信号交差点付近での発生が40%を占めている状況にある

その他の交通指導取締り要点

- 信号無視及びシートベルト違反の取締りを強化
- 旅客ターミナル1階・4階における駐車違反の取締りを強化