

速度取締指針

平成28年11月
河内警察署

河内警察署の取締重点

○河内警察署の速度取締重点は次のとおりとする。

重点路線…大阪中央環状線 / 重点時間帯…6:00～18:00

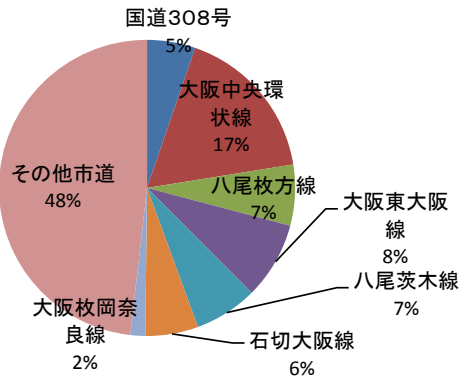
○次の場所、時間帯については、交通事故に直結する危険性が高い信号無視、一時不停止及び横断歩行者妨害の取締活動を重点的に推進する。

**重点場所…大阪中央環状線・交通事故の発生が多い交差点等
重点時間帯…7:00～19:00**

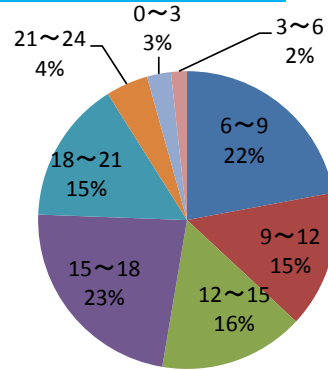
☆ 重点以外の場所・時間帯であっても、取締りを実施します。

河内警察署における交通事故実態

路線別交通事故発生状況
(平成28年11月末)



発生時間帯別交通事故発生状況
(平成28年11月末)



| | |
|---------|-----|
| 国道308号 | 42 |
| 大阪中央環状線 | 137 |
| 八尾枚方線 | 53 |
| 大阪東大阪線 | 67 |
| 八尾茨木線 | 55 |
| 石切大阪線 | 46 |
| 大阪枚岡奈良線 | 13 |
| その他市道 | 384 |

| | |
|-------|-----|
| 6~9 | 178 |
| 9~12 | 120 |
| 12~15 | 127 |
| 15~18 | 185 |
| 18~21 | 125 |
| 21~24 | 37 |
| 0~3 | 21 |
| 3~6 | 14 |

・路線別では、大阪中央環状線における交通事故の発生が最も多い。

・時間帯別では、朝夕の通勤通学時間帯における交通事故の発生が多い。

～その他の交通指導取締り要点～

- 薄暮時における交通事故抑止活動を強化します。
- 歩行者の事故防止に向けた取締りを強化します。
- 自転車に対する指導取締りを強化します。
- 重点路線以外にも各種取締りを実施します。