

# 速度取締指針

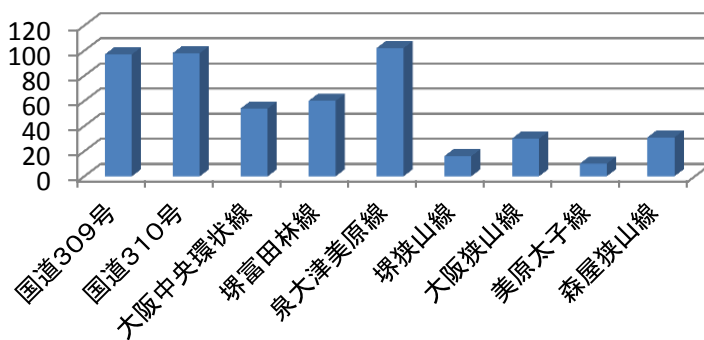
## 黒山警察署の速度取締重点

重点路線	重点時間帯	区域	規制速度
泉大津美原線	6:00~12:00 14:00~18:00	黒山北交差点 ~ 太井家具団地南 交差点	40km/h

★ 重点以外の場所、時間帯であっても取締りを実施します。

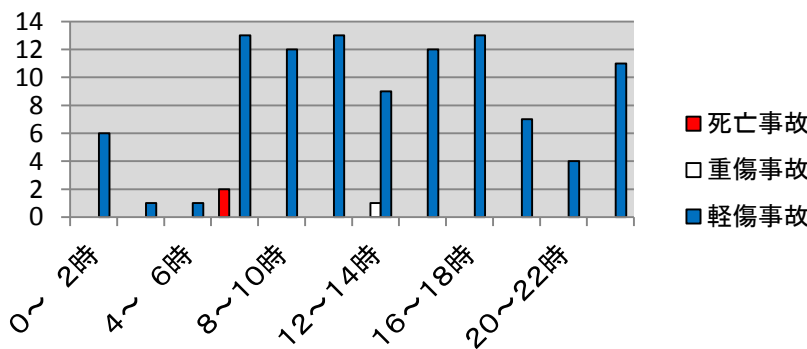
## 黒山警察署管内における交通事故実態

主な路線別人身交通事故発生件数(平成25年中)



● 昨年の主な路線別の事故発生状況を比較すると、泉大津美原線の発生がもっとも多く全件数の約1割弱である。

時間別人身事故発生状況(平成25年中)



● 昨年の泉大津美原線における時間帯別事故発生状況を比較すると、

6時~12時  
14時~18時  
の時間帯に事故が多発している。

～平成26年9月末現在～

- 平成25年中、黒山警察署管内では交通死亡事故が4件発生し内2件が泉大津美原線である。
- その2件のうち1件は午前6時ころ、もう1件は午前7時ころ発生している。

## その他交通指導取締要点

泉大津美原線においては、速度取締りのほか、信号無視の取締りを強化