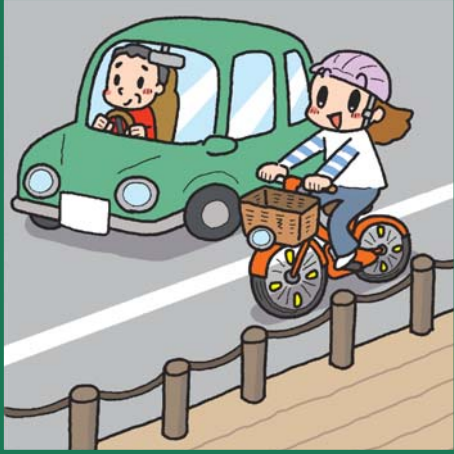
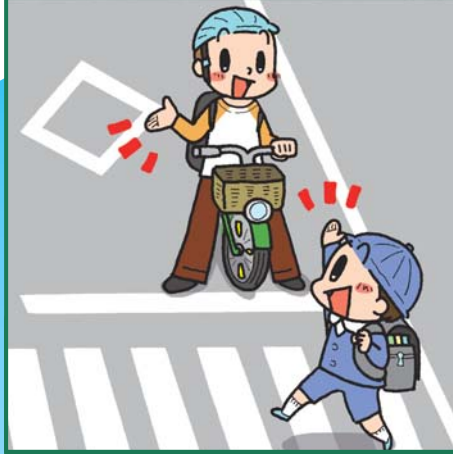


自転車 マナーアップの おねがい



車道の左側を
通行しましょう。



横断歩道では
歩行者を優先しましょう。



信号は絶対に守り
ましょう。

自転車はくるまの仲間です。
交通ルールを守りましょう。



自転車には反射材を
つけましょう。



ヘルメットを
着用しましょう。



ながら運転は
やめましょう。