

速度取締指針

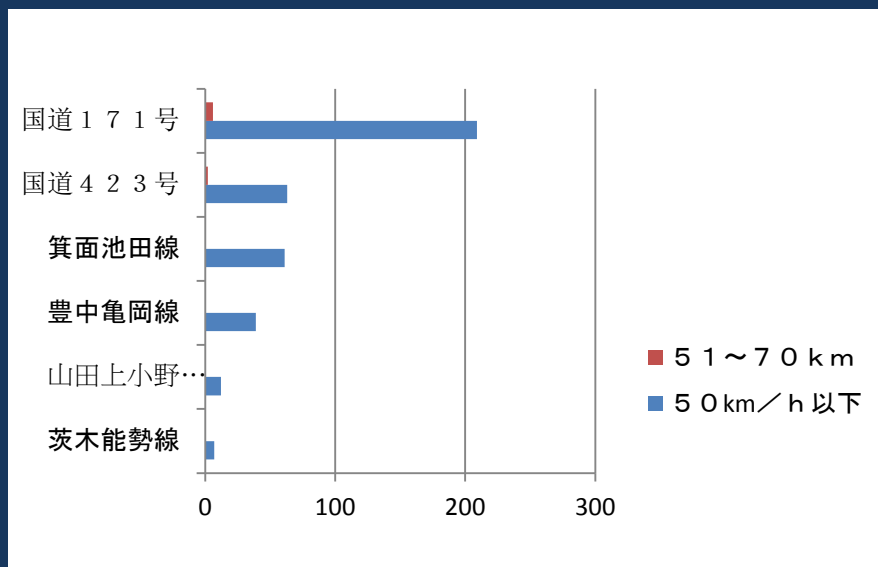
箕面警察署の速度取締重点

重点路線	重点時間	区域	規制速度
国道171号	●8:00~10:00 ●12:00~18:00	粟生新家地区	50km/h

★上記以外の場所・時間帯であっても取締りを実施します。

箕面警察署管内における交通事故実態

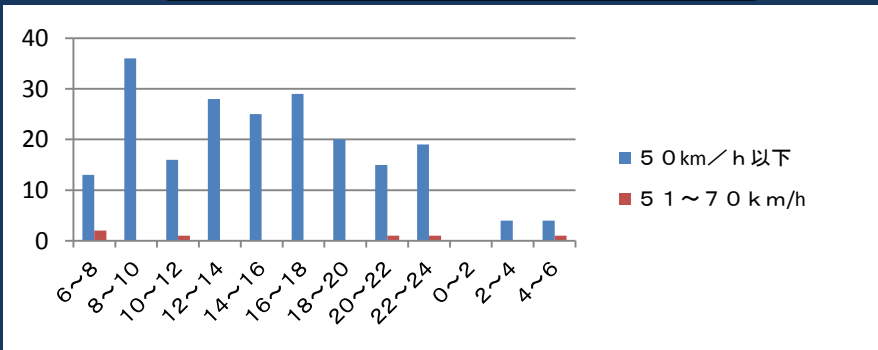
主な路線別・危険認知速度別



●昨年の主な事故発生状況を比較すると、国道171号での発生が最も多い。

●昨年の国道171号における時間帯別・危険認知速度別事故発生状況を比較すると
8時~10時
12時~18時
の時間帯に高速度での事故が多発している。

国道171号の時間別・危険別認知速度



※「危険認知速度」とは
交通事故当事者である車両運転者が、危険を認知して急ブレーキや急ハンドルなどの危険回避措置をとる直前の速度をいう(「事故直前速度」ともいう。)

● 国道171号では人身交通事故が61件(内、重傷5件)発生している。

その他の交通指導取締要点
国道171号においては、速度取締りのほか、交差点関連違反・シートベルトの取締りを強化