

速度取締指針

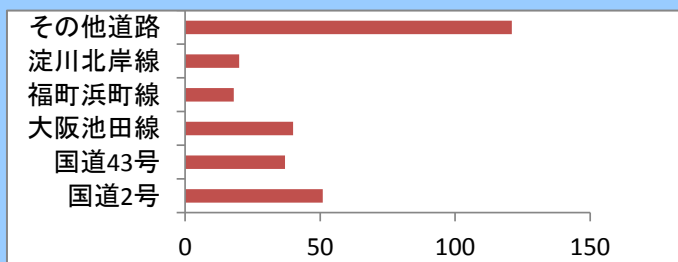
西淀川警察署の速度取締重点

重点路線	重点時間帯	区域	規制速度
国道2号	8:00~12:00 15:00~18:00	歌島橋交差点 ~ 御幣島交差点	40km/h

★ 重点以外の場所、時間帯であっても取締りを実施します。

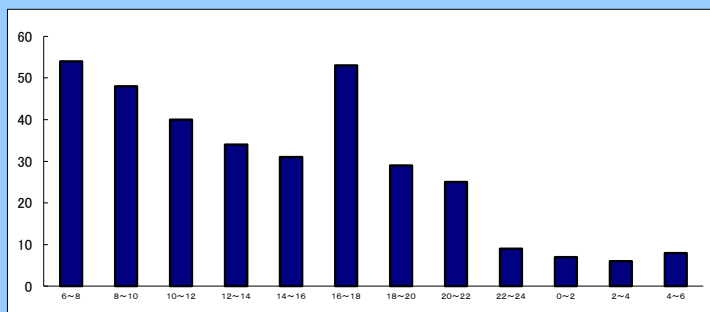
西淀川警察署管内における交通事故実態

主な路線別人身事故発生状況(平成27年中)



● 主な路線別事故発生状況は、国道2号での発生が最も多く、次いで大阪池田線、国道43号であった。

時間別・人身事故発生状況(平成27年中)



● 昨年の国道2号の時間別事故発生状況は16時~18時、6時~8時、8時~9時の順に事故が多発している。
● 事故の形態は、出会い頭(21.3%)、追突(31.4%)、右折時(9.8%)の順に多かった。

- 西淀川警察署管内では、人身事故発生件数は昨年と同数の223件で、死亡事故の発生は無いが、重傷者数が35人で昨年対比+11人と増加している。
- 類型別発生状況は、追突事故66件(29.6%)、出合い頭事故65件(29.1%)、右左折時の事故33件(15.8%)であった。
- 自転車関連事故が74件(昨年対比+11件)で全事故の33.2%を占めている。また、高齢者関連事故は、68件(前年対比+7件)で30.5%を占めている。

その他交通指導取締り要点

国道2号線においては、速度取締りのほか、信号無視・歩行者妨害の取締りを強化