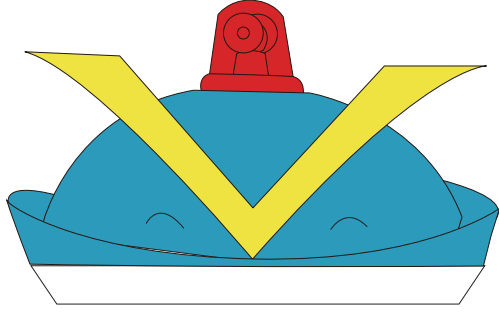


- ① 顔部分の折り目を折って、『□』ののりしろを接着して顔部分を組み立てる
- ② 下あご部分も折り目を折って、のりしろを接着して口部分を組み立てる
- ③ 下あご部分の『◎』ののりしろと顔部分の『◎』ののりしろを接着する
- ④ 下あご部分の『△』ののりしろと体部分の『△』ののりしろを接着する
- ⑤ 帽子・マント・手を貼れば完成!!

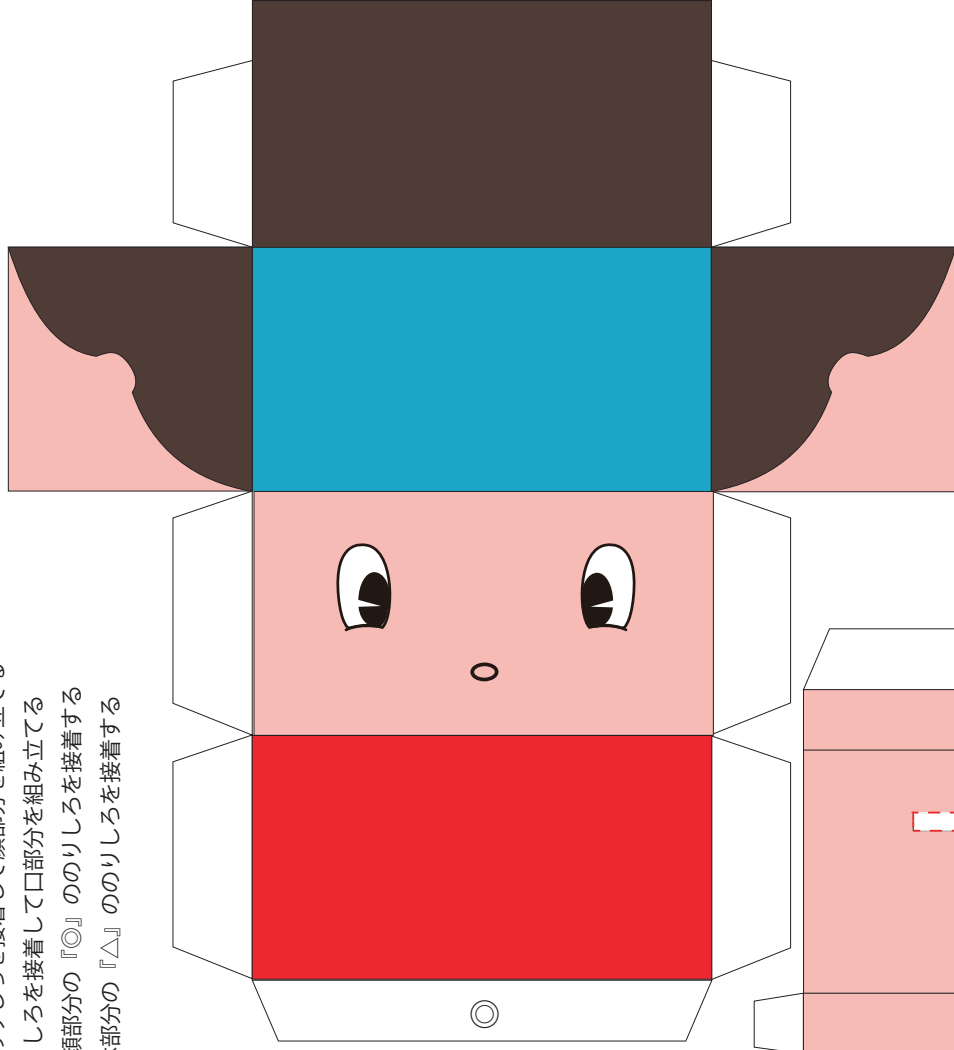
帽子



大阪府警

フーくん

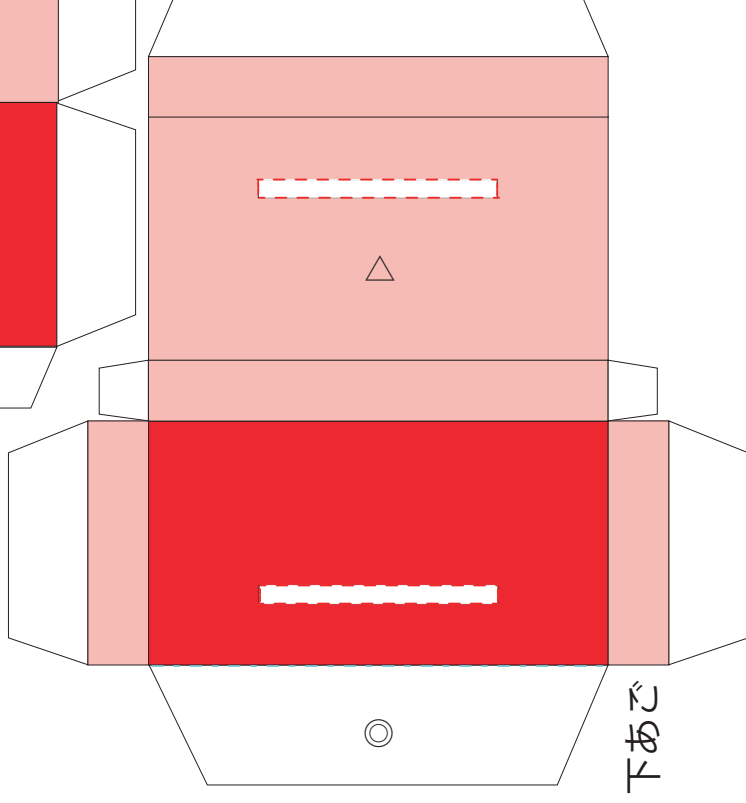
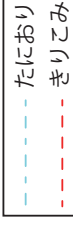
マント



顔

フーくんのパクパク貯金箱 1 / 2

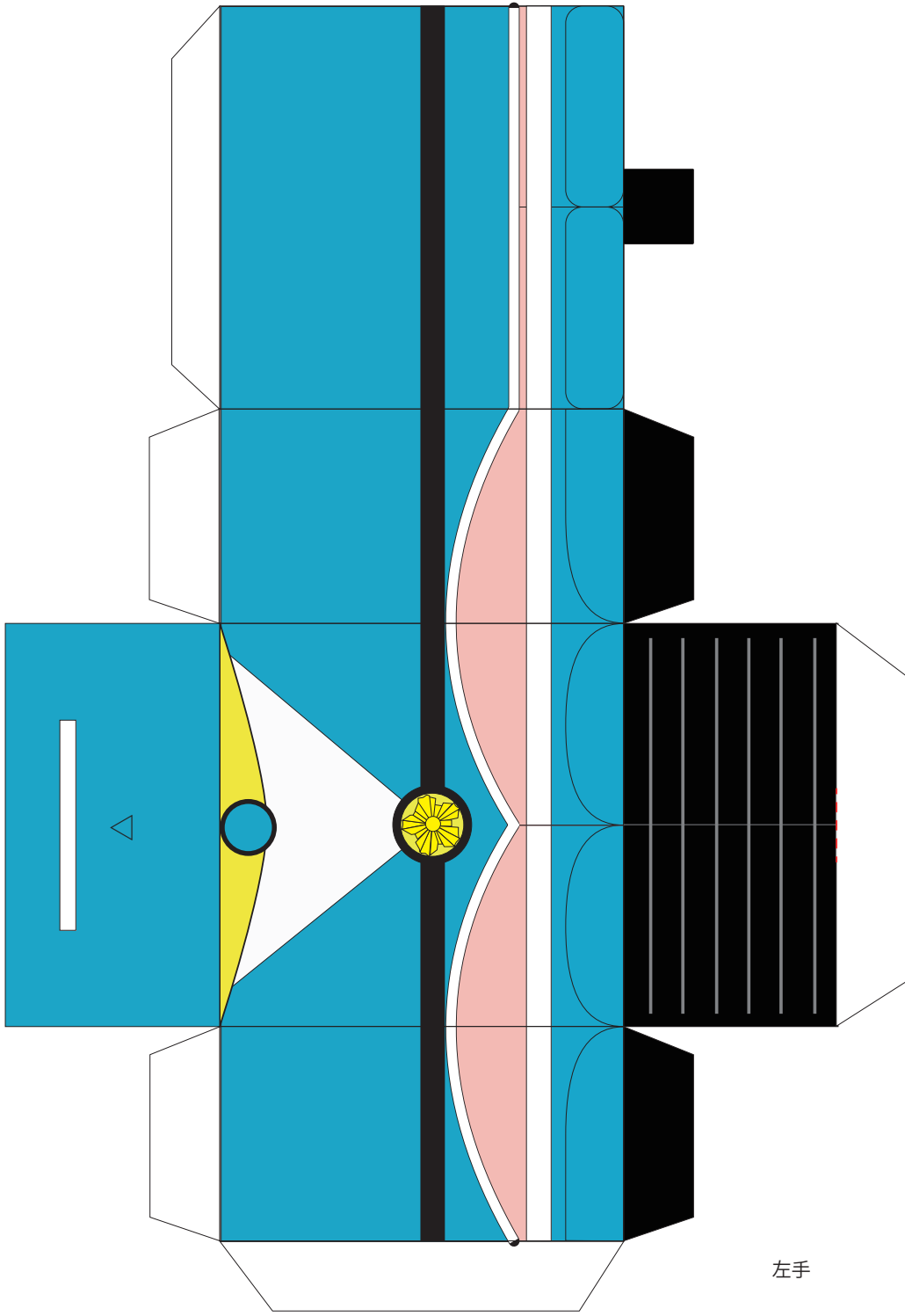
フーくんのかお



下あご

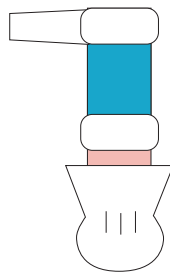
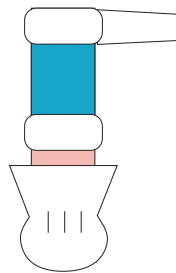
# 大阪府警察

フーくんのからだ



左手

右手



※ 商用利用は固く禁じます。

はさみやかッターをつかうときはおうちのひとといっしょにね!!

# 大阪府警察