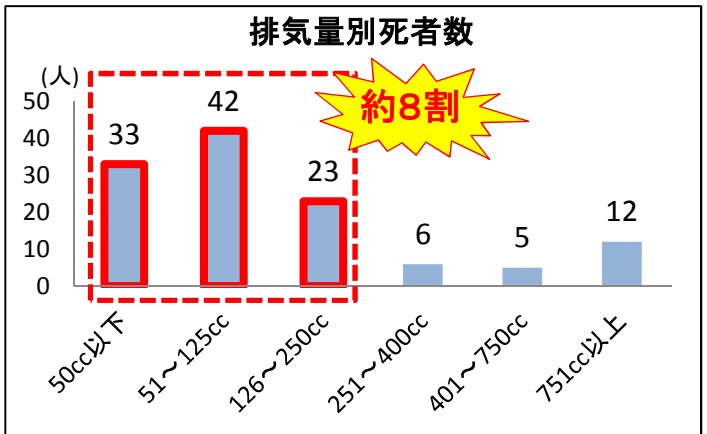
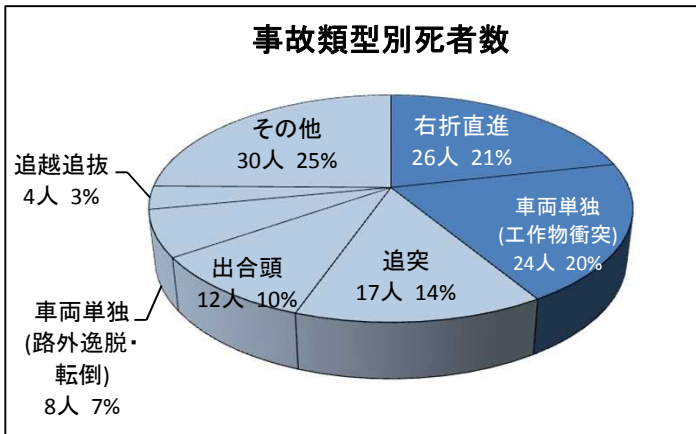
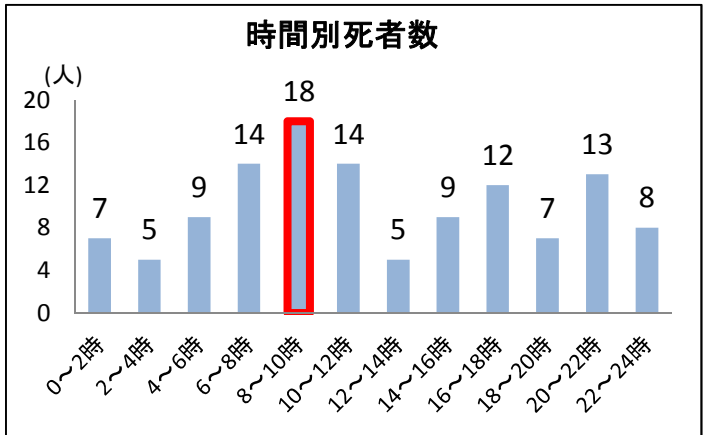
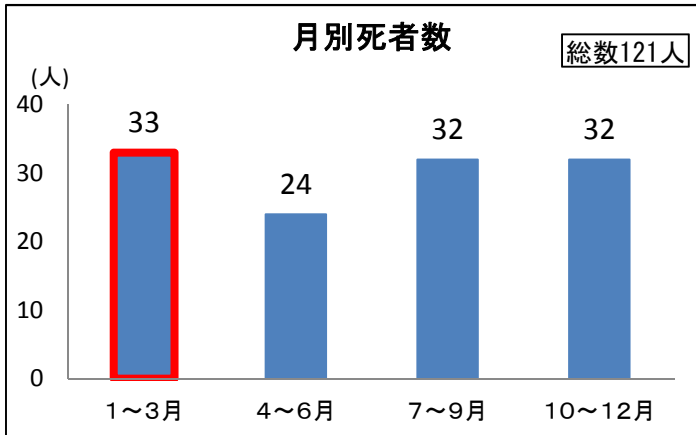


ある日突然、大阪で死亡事故にあわないために【令和4年1月】 ～ 二輪車の交通事故防止に向けて ～

1～3月は二輪車乗車中の死者数が最多となる時期！！

時間帯は8～10時、事故類型別では
右折直進、車両単独(工作物衝突)が多発！
二輪車種別では250cc以下の死者数が全体の約8割！



※1 左上図は、大阪府下で過去3年間(平成30年～令和2年)に発生した二輪車乗車中死者数(総数121人)の月別内訳を表す。
 ※2 右上図は、上記期間に発生した二輪車乗車中死者数の時間別内訳を表す。
 ※3 左下図は、上記期間に発生した二輪車乗車中死者数の事故類型別内訳を表す。
 ※4 右下図は、上記期間に発生した二輪車乗車中死者数の排気量別内訳を表す。

**速度の出し過ぎ、すり抜け運転
は死亡事故に直結します。**

時間に余裕をもって運転しましょう！