

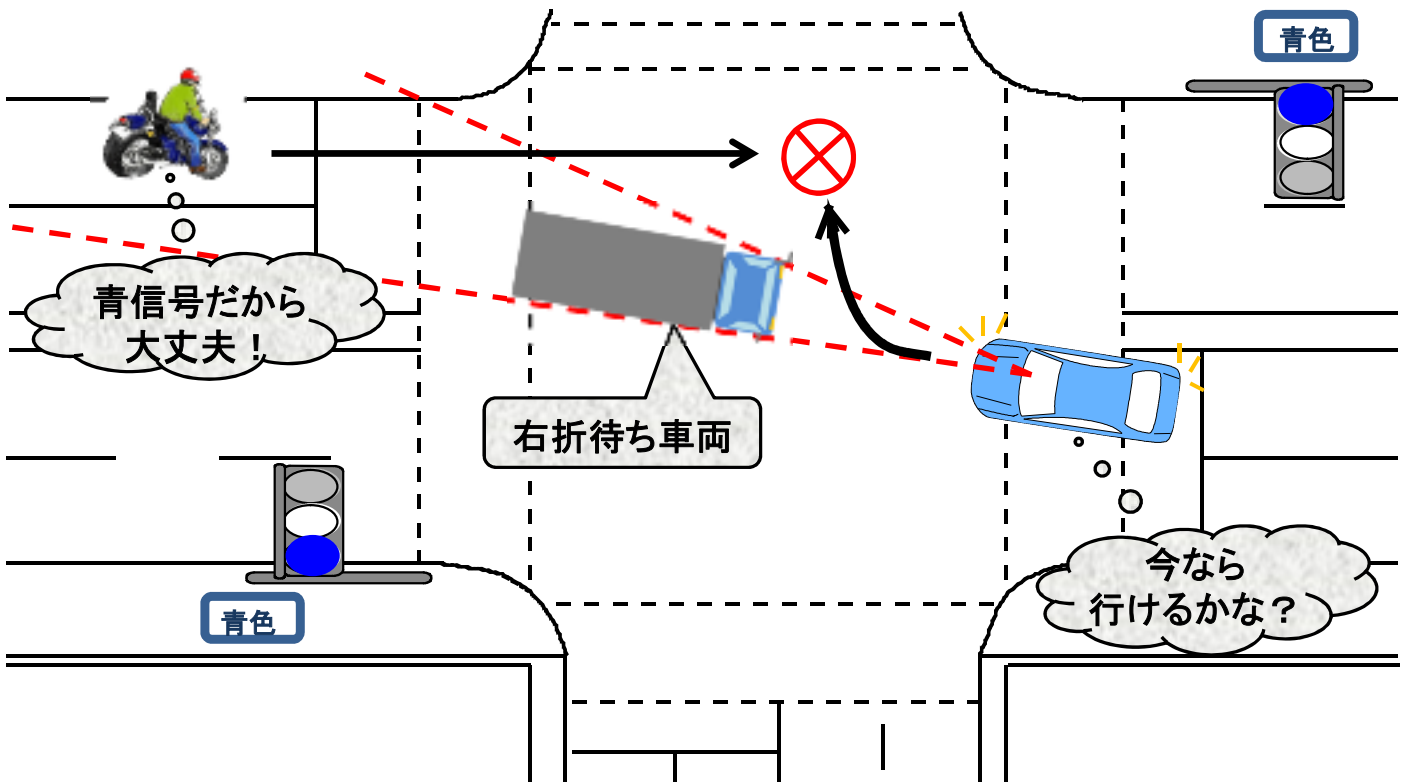
ある日突然、大阪で死亡事故にあわないために【令和4年2月】

## 右折待ち車両が死角となる

## 右折直進の交通死亡事故が発生！

### 事件事例

車が青色信号に従って交差点を右折しようとしたところ  
右折待ち車両の死角から直進してきた二輪車  
とぶつかり、二輪車を運転していた人が死亡！！



### 右折車両

… 右折待ち車両の先には対向車がいるかもしれません！  
右折する際は、対向の安全をしっかりと確認してから走行  
しましょう！

### 直進車両

… たとえ信号が青色でも油断しないで！  
あなたの存在に気付かないで交差点を右折する車がい  
ます。速度を控えて走行しましょう！