

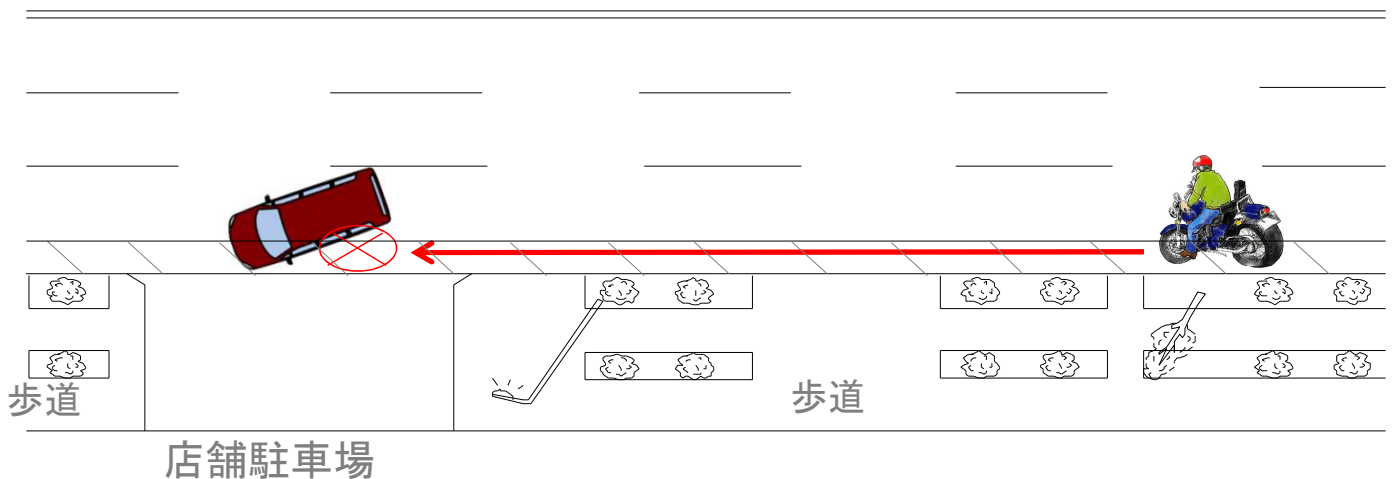
ある日突然、大阪で死亡事故にあわないために【令和4年6月】

左折時の巻き込み

による交通死亡事故が発生！

事故事例

車が路外施設へ入るため左折しようとしたところ、
後方から走行してきたバイク
と衝突し、バイクを運転していた人が死亡！！



・ **ドライバーの皆さん！**

左折で路外施設へ入る際は、

- ・ ミラーと併せて自分の目でも後方確認
- ・ 早めの合図
- ・ できるだけ道路の左側端に寄って徐行

を守り、安全に走行しましょう！

・ **ライダーの皆さん！**

前方に車が走行していれば、その車の動きに注意して、無理な追い抜きはやめましょう！

大阪府警察