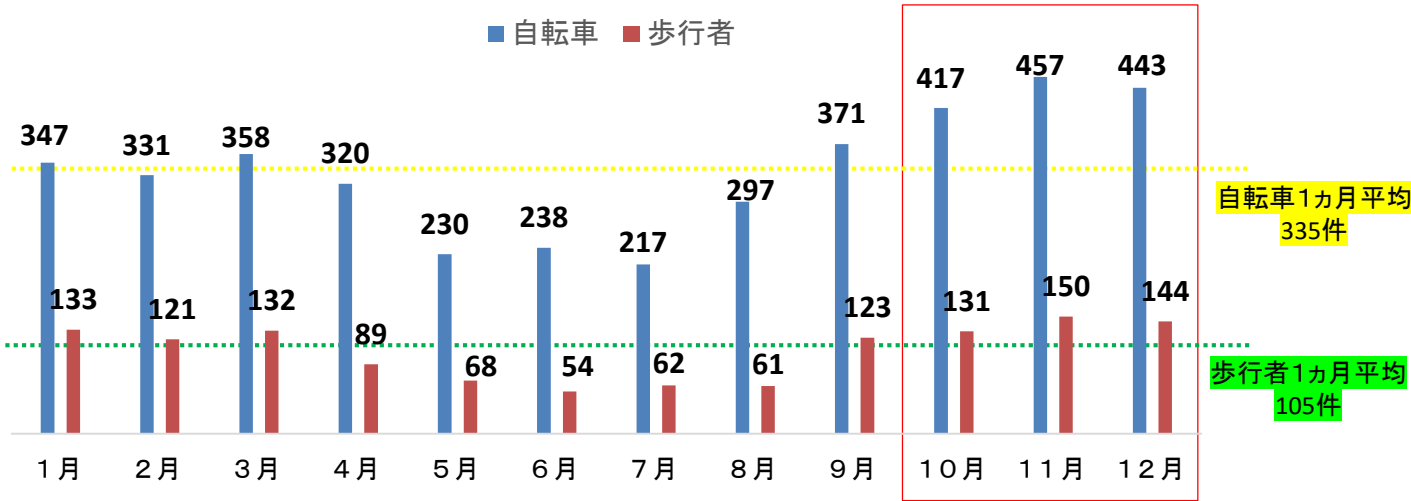


# ある日突然、大阪で死亡事故にあわないために【令和4年11月】

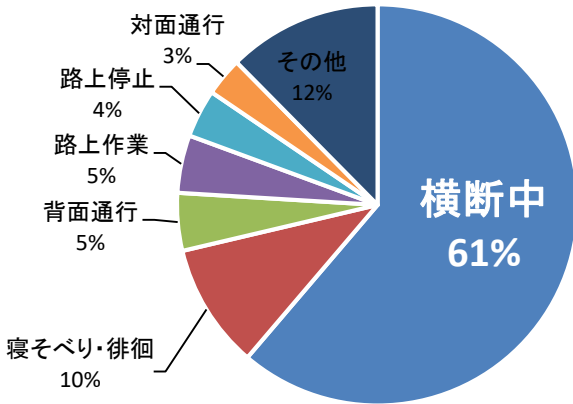
10～12月は、薄暮時間帯の交通事故が多発する時期！

## 歩行者は横断中、自転車は出合頭の死亡事故に注意

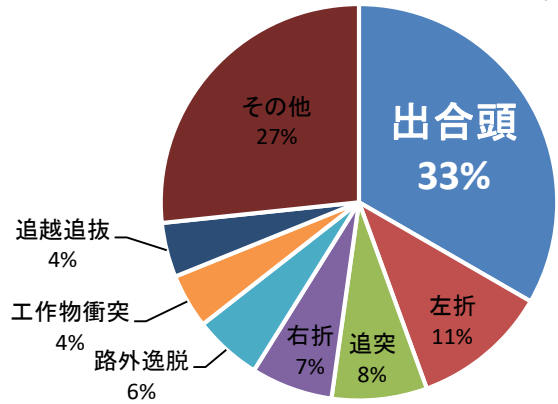
薄暮時間帯の歩行者・自転車関連事故件数（過去3年）



歩行中死者の事故類型別内訳（過去3年）



自転車乗車中死者の事故類型別内訳（過去3年）



- ※1 薄暮時間帯とは、日没時刻の前後1時間の時間帯のことをいう。
- ※2 上図は、大阪府下で過去3年間（令和元年～令和3年）に発生した薄暮時間帯の歩行者・自転車関連事故件数（歩行者総数1,268件、自転車総数4,026件）を表す。
- ※3 左図は、大阪府下で過去3年間（令和元年～令和3年）に発生した歩行中死者（129人）の事故類型別内訳を表す。
- ※4 右図は、大阪府下で過去3年間（令和元年～令和3年）に発生した自転車乗車中死者（90人）の事故類型別内訳を表す。

10月～12月は、薄暮時間帯の事故が多発しています。

○歩行者の皆さん

信号無視や、無理な横断はやめましょう。

○自転車を利用する皆さん

・夕暮れ時や、夜間に自転車を利用する時は、早めにライトを点灯しましょう。

・見通しが悪い交差点では、必ず止まり左右の安全確認をしてから通行しましょう。

