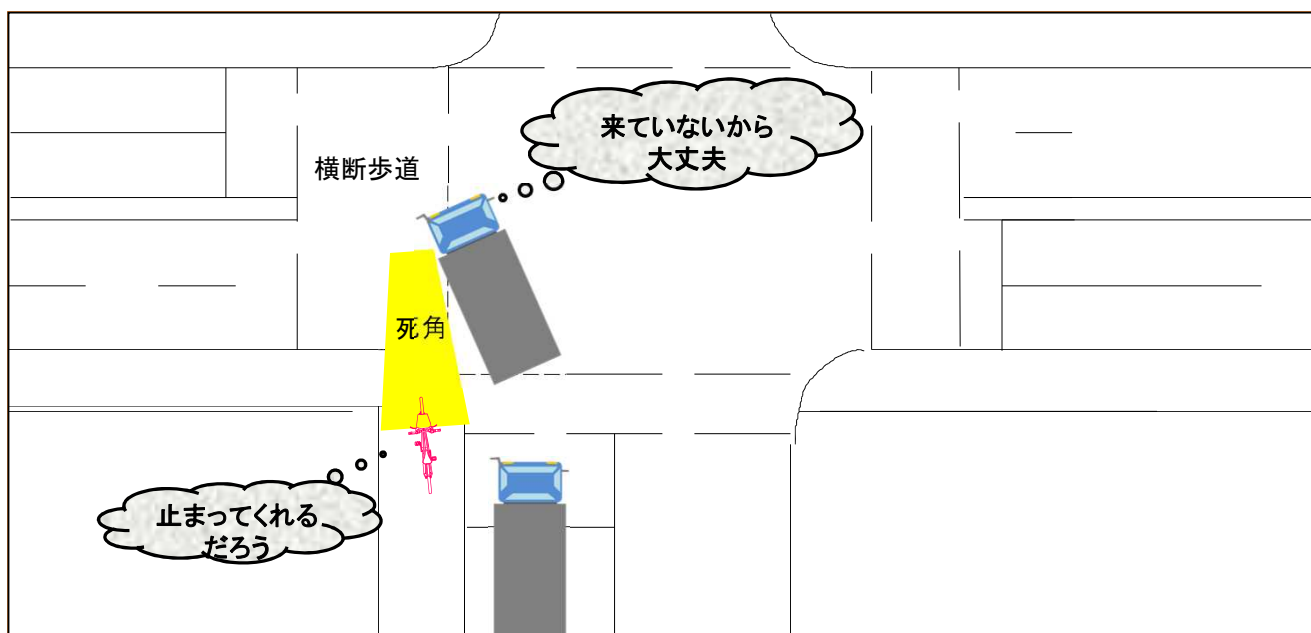


ある日突然、大阪で死亡事故にあわないために【令和5年3月】

大型トラックによる 交通死亡事故が多発！

事故状況

大型トラックが交差点を左折したところ、横断歩道上を横断中の自転車とぶつかる交通死亡事故が2月中に連続して発生しました。



大型トラックのドライバーの皆さん

- ・ 交差点を左折する時は、あらかじめ手前でスピードを落とし、交差点周辺を目視し、左折中に近づいてくる自転車等がないかこまめに、ミラーや、安全窓を見るなどして確実な安全確認に努めましょう。
- ・ 視界を妨げ重大事故に発展するおそれがあるので、ステッカーを貼ったり、積載物を置いたりするような行為は絶対にしないでください。

自転車乗用中の皆さん

- ・ 大型車は、運転席から見えていない部分(死角)が、乗用車に比べて広く存在します。あなたから見えていてもトラックからは見えていない可能性を意識しながら、トラックの死角に注意して通行するようにしましょう。
- ・ アイコンタクトを行い、相手が自分の存在に気付いてくれていることを確認しましょう。