

## 枚岡警察署の取締重点

- 枚岡警察署の速度取締重点は次のとおりとする。

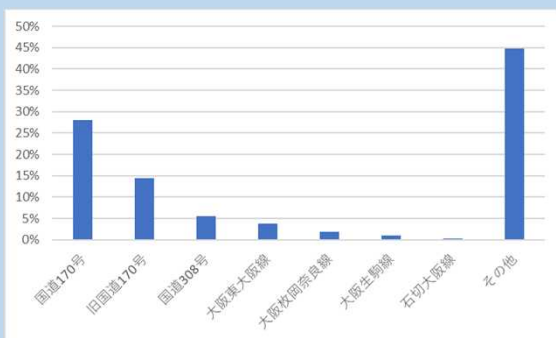
**重点路線…国道170号 / 重点時間帯…6:00～8:00**

- 次の場所、時間帯については、交通事故に直結する危険性が高い、信号無視及び横断歩行者等妨害等違反の取締活動を重点的に推進する。

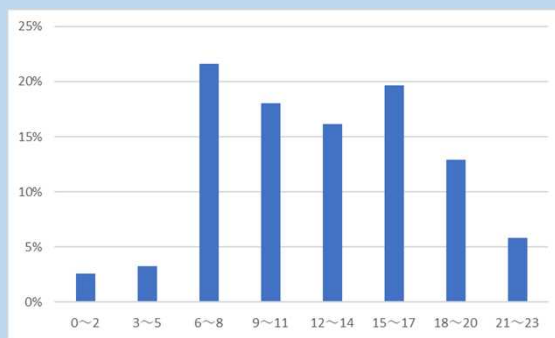
重点場所	国道308号新石切駅周辺	国道170号の信号交差点
重点時間帯	8:00～18:00	8:00～18:00

## 枚岡警察署管内における交通事故実態等

路線別交通事故発生状況  
(令和5年12月末)



発生時間帯別交通事故発生状況  
(令和5年12月末)



国道170号	87
旧国道170号	45
国道308号	17
大阪東大阪線	12
大阪枚岡奈良線	6
大阪生駒線	3
石切大阪線	1
その他	139

令和5年12月末現在

- 管内では交通死亡事故が2件発生
- 交通事故の約55%が幹線道路で発生
- 交通事故の約65%が交差点及びその周辺で発生

0～2	8
3～5	10
6～8	67
9～11	56
12～14	50
15～17	61
18～20	40
21～23	18

## その他の交通指導取締要点

- 重点路線以外においても各種取締りを実施します。
- 重点時間帯以外においてもパトカー等による交通指導取締りを実施します。
- 自転車に対する指導取締りも強化しています。
- 通学路等細街路における速度取締り(オービス)も実施します。