

速度取締指針

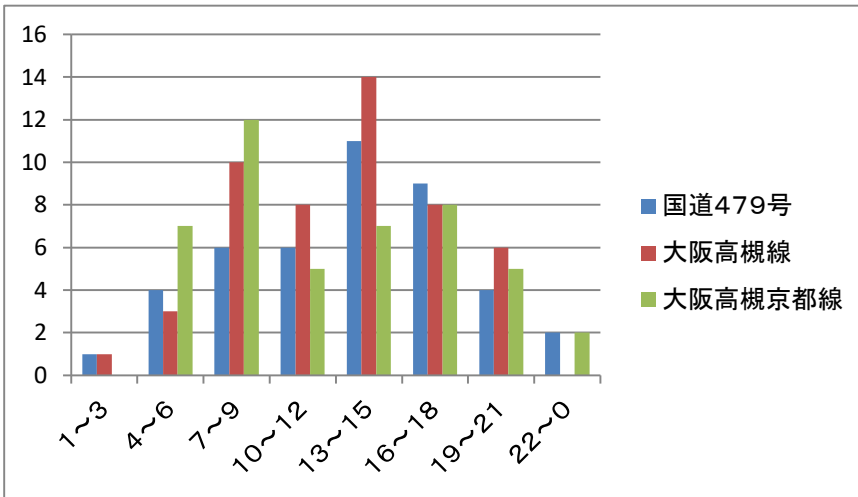
東淀川警察署の速度取締重点

重点路線	重点時間帯	区間	規制速度
大阪高槻線 大阪高槻京都線	13:00～15:00 7:00～18:00	大桐2丁目交差点～菅原1丁目交差点 上新庄交差点～長柄橋北詰交差点	50km/h

★ 重点以外の場所、時間であっても、交通事故の発生状況により取締りを実施します。

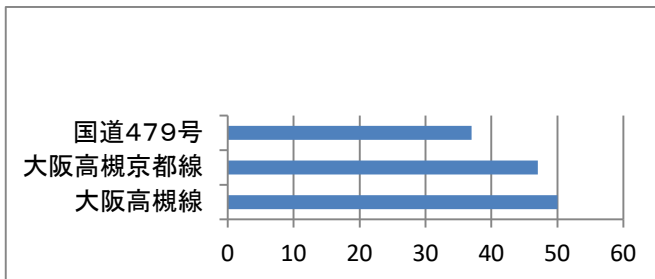
東淀川警察署内における交通事故実態

主要幹線道路の事故発生状況(令和2年中)



- 大阪高槻線では13時～15時
大阪高槻京都線では7時～9時
国道479号では13時～15時の時間帯に人身交通事故が多発している。
- 人身交通事故の発生傾向は7時～18時の時間帯に多発している。
- 主要幹線道路の人身交通事故は、前年とほぼ横ばいの状態である。

主要幹線道路の事故発生件数(令和2年中)



- 令和2年中、管内で発生した人身交通事故の約38%が主要幹線道路(国道479号、大阪高槻京都線、大阪高槻線)で発生している。

※主要幹線道路：国道479号
大阪高槻京都線
大阪高槻線

★令和2年中

- 東淀川警察署管内では死亡事故の発生はないものの、重傷事故が60件発生している。
- 主要幹線道路(国道479号、大阪高槻京都線、大阪高槻線)で21件の重傷事故が発生している。

その他の交通指導取締り要点

- 国道479号では歩行者妨害違反、信号無視違反の取締りを強化しています。
- 管内全域で自転車の交通違反取締りを強化しています。