

# 速度取締指針



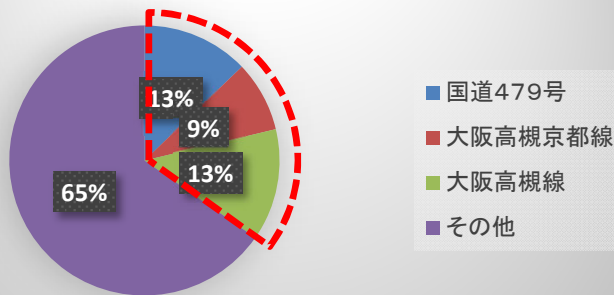
## 東淀川警察署の速度取締重点

重点路線	重点時間帯	区間	規制速度
大阪高槻線 大阪高槻京都線	7:00~18:00	大桐2丁目交差点~菅原1丁目交差点 東淡路1丁目交差点~長柄橋北詰交差点	50km/h
国道479号線	8:00~17:00	豊里大橋~上新庄交差点	60km/h

★ 重点以外の場所、時間であっても、交通事故の発生状況により取締りを実施します。

## 東淀川警察署内における交通事故実態

路線別事故発生状況(令和5年8月末時点)

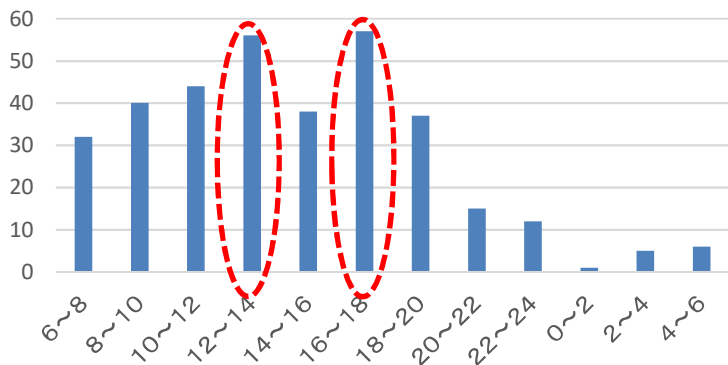


● 令和5年中、管内で発生した人身交通事故の約35%が主要幹線道路で発生している。

※ 主要幹線道路：国道479号  
大阪高槻京都線  
大阪高槻線



主要幹線道路の時間帯別発生状況(令和5年9月末時点)



- 時間帯別の発生においては11時~13時と、16時~18時の時間帯が特に多く発生している。
- 主要幹線道路の発生多発時間帯は  
国道479号 8、12、15時  
大阪高槻京都線 14時  
大阪高槻線 8、10時  
と時間帯が異なる。

★令和5年中(9月末時点)

- 東淀川警察署管内では死亡事故の発生は2件、重傷事故が42件発生している。
- 主要幹線道路(国道479号、大阪高槻京都線、大阪高槻線)で16件の重傷事故が発生している。

## その他の交通指導取締り要点

- 国道479号では歩行者妨害違反、信号無視違反の取締りを強化しています。
- 管内全域で自転車の交通違反取締りを強化しています。
- 幹線道路以外でも可搬式オービスを導入し、速度違反の取締りを実施しています。