

速度取締指針

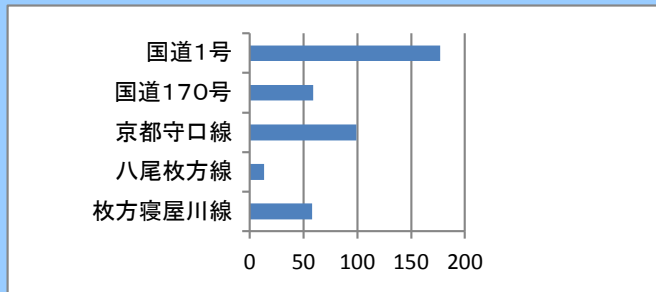
枚方警察署の速度取締重点

重点路	重点時間帯	区域	規制速度
国道1	7:00～11:00 14:00～19:00	出屋敷南交差点～ 出口交差点	60km/h
京都守口	7:00～11:00 14:00～19:00	楠葉交差点～ 枚方大橋南詰交差点	50km/h

★ 重点以外の場所、時間帯であっても取締りを実施します。

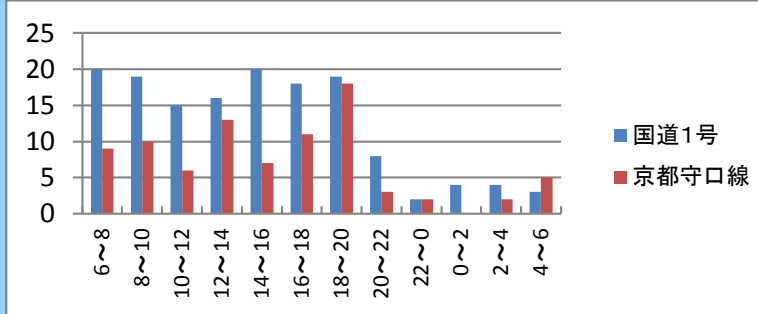
枚方警察署管内における交通事故実態

主な路線別人身事故発生状況(平成30年12月末)



- 昨年の主な路別の事故発生状況を比較すると、国道1号での発生がもっとも多い。
- 国道1号に次いで、京都守口線での発生が多い。
- ※ 交通量の多い両路線を重点路線と指定し、速度取締りを実施する。

時間別人身事故発生状況(平成30年12月末)



- 国道1号及び京都守口線における時間別事故発生状況を見ると、国道1号では7時～10時、15時～19時、京都守口線では7時～10時、16時～19時の時間帯に事故が多発している。

～平成30年12月末現在～

- 枚方警察署管内では交通死亡事故が7件発生し、主要幹線道路での発生が多い
- 重傷事故については、国道1号が最も多く発生(14件 前年比-7件)

その他交通指導取締要点

国道1号においては、速度違反取締りのほか、信号無視違反の取締りを強化