

速度取締指針

令和4年3月
和泉警察署

和泉警察署の速度取締重点

次の路線、時間帯を重点に速度違反取締活動を推進します。

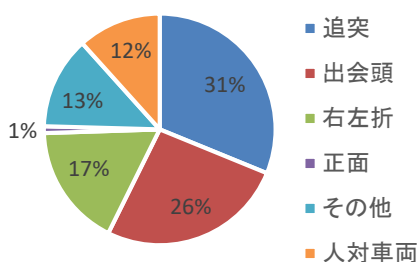
ただし、重点以外の路線、時間帯であっても、速度違反取締りを実施することがあります。

重点路線	重点時間帯	区間	規制速度
国道170号	7時～9時	仏並町～北田中町	60キロ

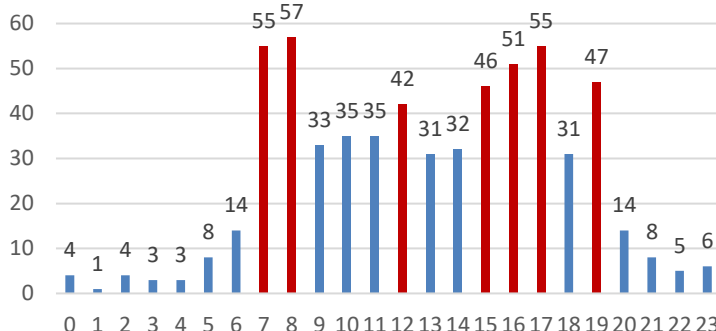
★ 昨年、当署管内の国道170号において交通死亡事故が発生していることから、重点的に速度取締りを実施します。

和泉警察署管内における交通事故実態等

類型別



時間別



- 令和3年における人身事故の発生件数は減少しているが、負傷者は若干増加し、死者数は昨年と同数であり、物損事故は増加している。
- 類型別では、追突・出会頭・右左折時事故の合計が全体の約7割を占め、交差点等の発生は全体の6割近くを占めている。
- 時間別では、全体の8割近くが昼間帯(6時～18時)で発生しており、中でも通勤・通学時間帯及び帰宅時間帯に多く発生している。

取締り要望

- 管内小学校の通学路における安全確保のための取締り要望がある。

その他の交通指導取締り要点

- 交差点関連違反(信号無視違反・歩行者妨害違反等)の取締りを強化します。
- 国道26号・480号においては、白バイ・パトカーによる交通指導取締り活動を積極的に実施します。