

速度取締指針

令和5年5月
河内警察署

河内警察署の取締重点

○ 河内警察署の速度取締重点は次のとおりとする。

重点路線…大阪中央環状線 / 重点時間帯等…6:00～18:00

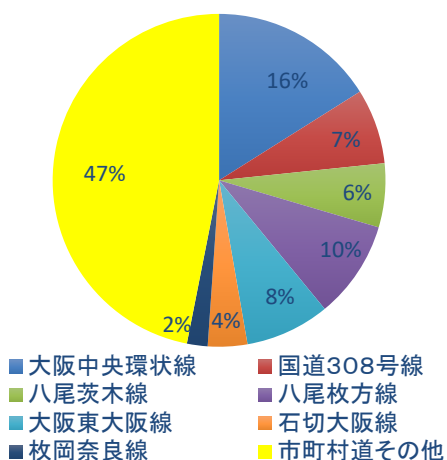
○ 次の場所、時間帯については、交通事故に直結する危険性が高い速度違反、信号無視、歩行者妨害及び一時不停止の取締り活動を重点的に推進する。

重点場所	大阪中央環状線・交通事故の発生が多い交差点等
重点時間帯	7:00～19:00

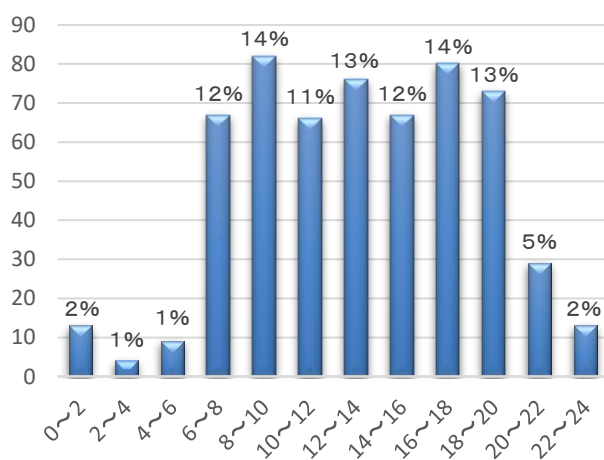
★ 重点以外の場所、時間帯でも、取締りを実施します。

河内警察署における交通事故実態

路線別交通事故発生状況
(令和4年12月末)



発生時間別交通事故発生状況
(令和4年12月末)



大阪中央環状線	88件
国道308号	40件
八尾茨木線	34件
八尾枚方線	52件
大阪東大阪線	45件
石切大阪線	21件
大阪枚岡奈良線	11件
市道その他	257件

0時～2時	13件
2時～4時	4件
4時～6時	9件
6時～8時	67件
8時～10時	82件
10時～12時	66件
12時～14時	76件
14時～16時	67件
16時～18時	80件
18時～20時	73件
20時～22時	29件
22時～24時	13件

○ 路線別では、大阪中央環状線における交通事故の発生が最多。
○ 時間帯別では、昼間・薄暮における交通事故の発生が多い。

その他の交通指導取締要

- 昼間・薄暮時における交通事故防止活動を強化します。
- 二輪車・自転車に対する指導取締りを強化します。
- 重点路線以外にも各種取締りを実施します。