

速度取締指針

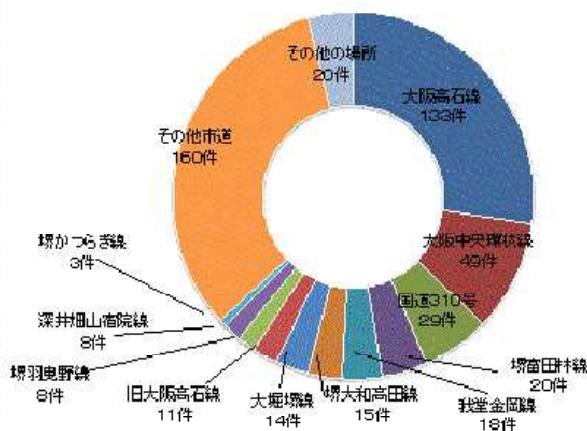
北堺警察署の速度取締重点

重点路線	重点時間	区 域	規制速度
大阪高石線	10～12 13～17	北堺警察署前交差点～蔵前町西交差点	50km/h

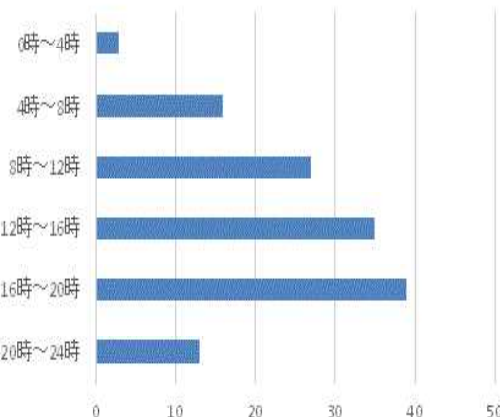
★ 重点以外の場所、時間帯であっても取締りを実施します。

北堺警察署管内における交通事故実態

路線別人身交通事故発生状況



大阪高石線における
時間別交通事故発生状況



- 北堺警察署管内では、大阪高石線における事故が全体の3割以上を占める。
- 大阪高石線での交通事故多発時間帯は、通勤時間帯及び昼間帯・薄暮時間帯が大半を占めており、事故形態にあつては追突事故が多発している。

その他交通指導取締重点

大阪高石線においては、速度・信号取締りのほか、歩行者妨害違反の取締りを強化します。