

# 速度取締指針

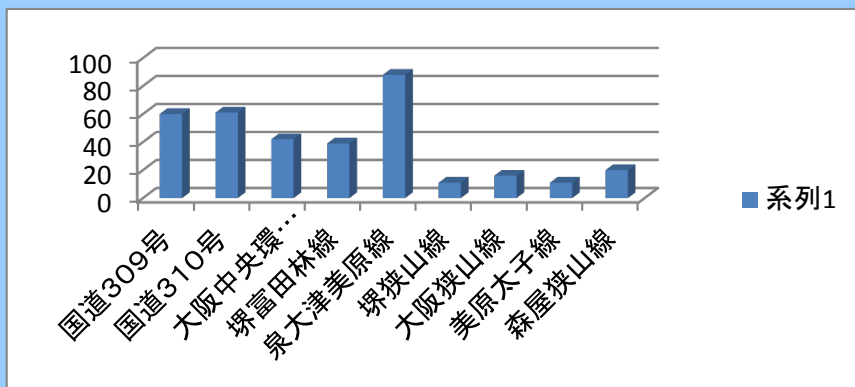
## 黒山警察署の速度取締重点

重点路線	重点時間帯	区域	規制速度
泉大津美原線	7:00~11:00 13:00~15:00	下黒山交差点 ~ 太井南交差点	40km/h

★ 重点以外の場所、時間帯であっても取締りを実施します。

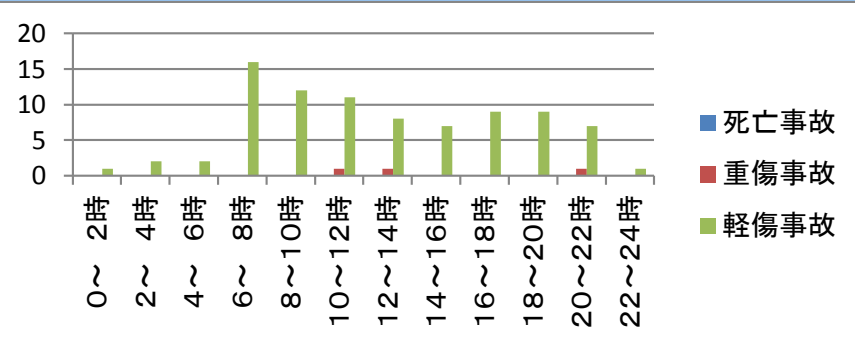
## 黒山警察署管内における交通事故実態

主な路線別人身交通事故発生件数(平成30年度)



● 昨年の主な路線別の事故発生状況を比較すると、泉大津美原線の発生がもっとも多く全件数の約1割強である。

時間別人身事故発生状況(平成30年中)



● 昨年の泉大津美原線における時間帯別事故発生状況を比較すると、6時~12時の午前中の時間帯に事故が多発している。

~令和元年5月末現在~

● 平成30年度中、黒山警察署管内では3件の交通死亡事故が発生している。泉大津美原線上での死亡事故はないが、国道309号と交差する下黒山交差点で1件死亡事故が発生した。

## その他交通指導取締り要点

黒山署管内の主要交差点で交差点活動を実施し、自動車の信号無視や一時停止違反等の取締りを実施するほか、自転車に対する指導取締りも実施し、安全安心な