

速度取締指針

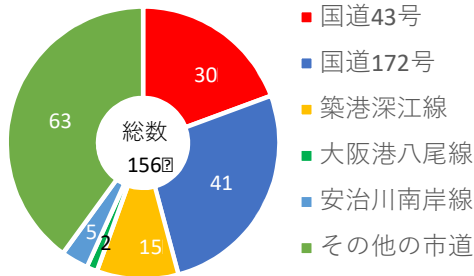
港 警察署の速度取締重点

重点路線	重点時間帯	取締区域	規制速度
国道43号 国道172号	10:00～14:00 □ 16:00～20:00	波除区域～市岡区域 築港区域～八幡屋区域	40km/h 50km/h

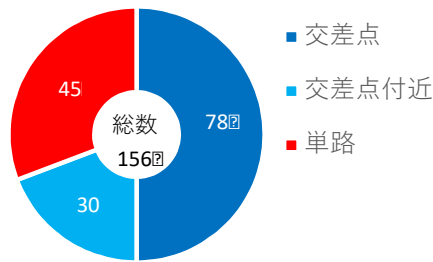
- ★ 重点路線以外の時間帯、場所でも取締りを実施しています。
- ★ 可搬式オービスによる取締りを実地しています。

港 警察署管内における交通事故実態

主要路線別人身事故発生状況
(令和5年中)



道路形状別人身事故発生状況 (令和5年中)

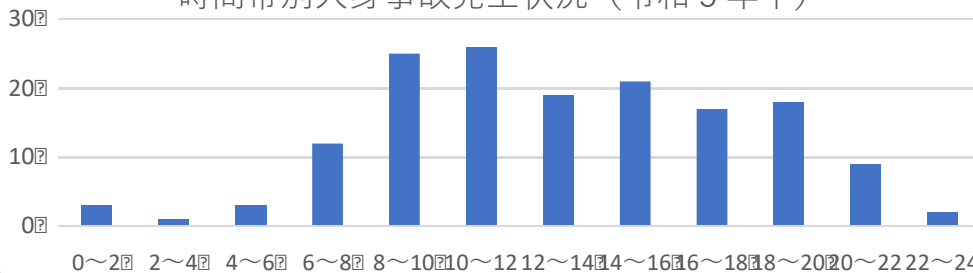


●主要幹線道路と細街路では幹線道路の割合が高く、中でも国道172号での発生が最も多い。

●道路形状別人身事故発生状況を見ると、交差点及び交差点付近の事故発生が全体の

69.2パーセントを占めており交差点周辺での事故が多発している。

時間帯別人身事故発生状況 (令和5年中)



●時間帯人身事故発生状況を見ると8時～12時にピークを向かえているが、昼間帯から薄暮時にかけて満遍なく発生している。

～令和5年中～

- 港警察署管内では156件の交通事故が発生し、うち24件が重傷事故であった。
- 道路別では、国道43号、国道172号等幹線道路で59.6%発生しており、多数を占めている。
- 交差点及びその周辺における交通事故が69.2%と大きな割合を占めている。
- 自転車関連事故が33.3%(52件)を占めており、そのうち12件が信号の無い交差点である。

その他交通指導取締要点

- ・国道172号・43号・築港深江線等主要幹線道路でのパトカーによる取締りの強化
- ・弁天町駅前交差点等主要交差点における信号無視・横断歩行者等妨害等違反の取締りの強化
- ・二輪車及び自転車に対する指導取締りの強化