

# 速度取締指針

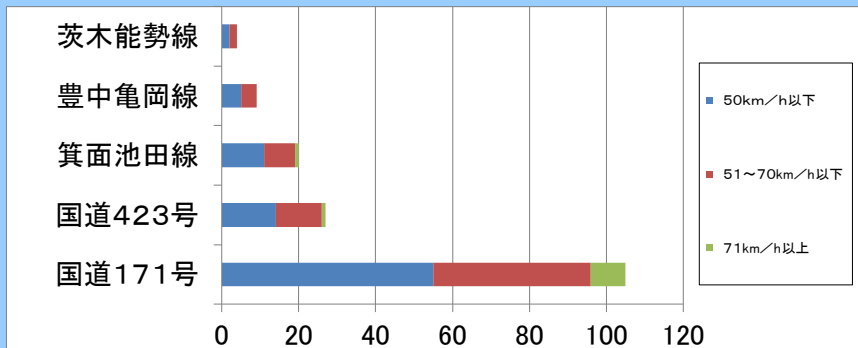
## 箕面警察署の速度取締重点

重点路	重点時間	区 域	規制速
国道171号	10:00~12:00 18:00~20:00	粟生新家地区	50km/h

★ 重点以外の場所、時間帯であっても取締りを実施します。

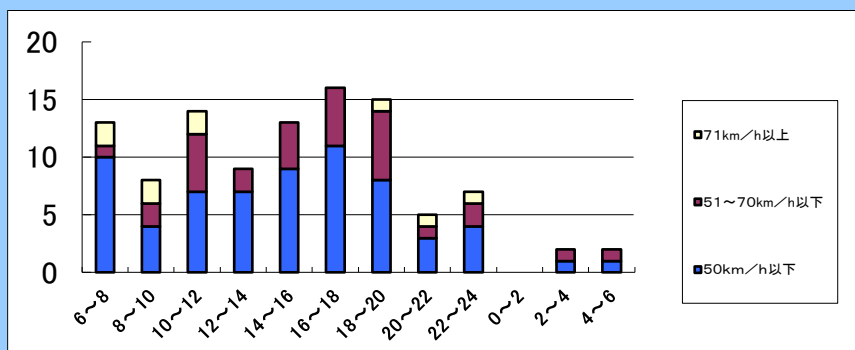
## 箕面警察署管内における交通事故実態

主な路線別・危険認知速度別 人身事故発生状況(平成30年中)



● 昨年の主な事故発生状況を比較すると国道171号での発生が最も多い。

国道171号の人身事故発生状況(平成30年中)



● 昨年の国道171号における時間帯別・危険認知速度別事故発生状況を比較すると16時~18時 18時~20時の時間帯に高速度での事故が多発している。

～平成30年12月31日現在～

● 国道171号においては、人身事故が104件(内重傷11件)発生している。