

速度取締指針

寝屋川警察署の速度取締重点

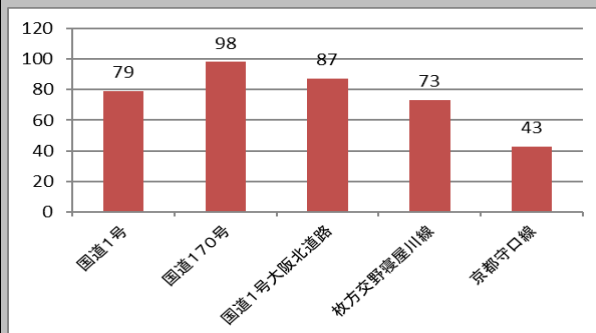
重点路線	重点時間		規制速度
国道170号	6:00~12:00	14:00~18:00	指定50km/h(一部40km/h)
国道1号大阪北道路	6:00~12:00	14:00~18:00	法定60km/h(一部指定50km/h)

★上記の場所、時間帯以外であっても速度取締りを実施することがあります。

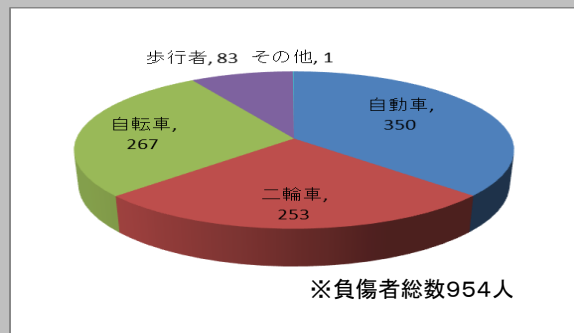
★可搬式オービスによる取締りも実施しています。

寝屋川警察署管内における交通事故実態

主要路線別人身事故発生状況(令和3年中)



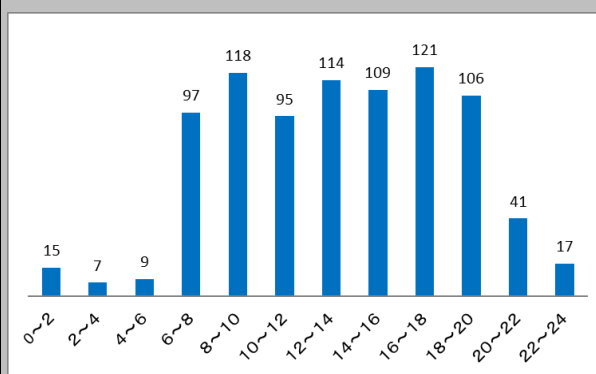
事故状態別負傷者数(令和3年中)



●国道170号での発生が一番多く、次いで国道1号大阪北道路での発生が多い。

●二輪車と自転車を合わせると520人(約55%)である。

時間別人身事故発生件数(令和3年中)



●8時~10時(通勤通学時間)、16時~18時(帰宅下校時間)の時間帯に人身事故が多発している。

【死亡事故発生状況(令和3年中)】

7件8人(前年比+2件、+3人)

- ◆ 状態別~自動車3人 二輪車1人 自転車2人 歩行者2人
- ◆ 年齢別~65歳以上7人 30歳代1人
- ◆ 路線別~国道170号4人 旧国道170号1人 茨木寝屋川線1人 八尾枚方線1人 寝屋川市道1人

その他の交通指導取締重点

- 二輪車「すり抜け運転」違反取締りの強化
- 幹線道路の交差点における交差点活動の強化(信号無視、歩行者妨害取締りの強化)
- 街区内道路における一時不停止違反取締りの強化
- 幹線道路を中心としたパトカーによる機動取締りの強化

