

# 速度取締指針

## 寝屋川警察署の速度取締重点

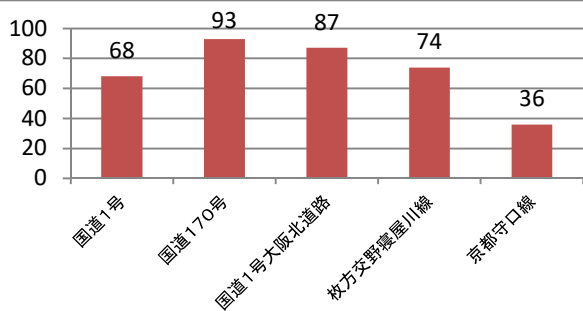
重点路線	重点時間		規制速度
国道170号	6:00~12:00	14:00~18:00	指定50km/h(一部40km/h)
国道1号大阪北道路	6:00~12:00	14:00~18:00	法定60km/h(一部50km/h)
国道1号	6:00~12:00	14:00~18:00	指定60km/h

★上記の場所、時間帯以外であっても速度取締りを実施することがあります。

★可搬式オービスによる取締りも実施しています。

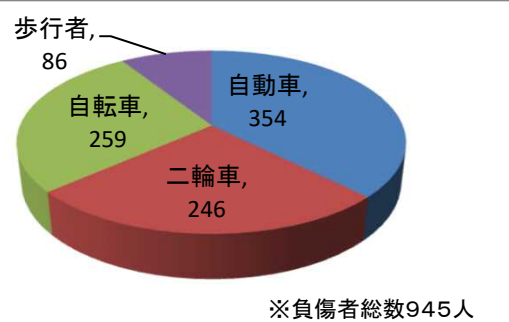
### 寝屋川警察署管内における交通事故実態

主要路線別人身事故発生状況(令和4年中)



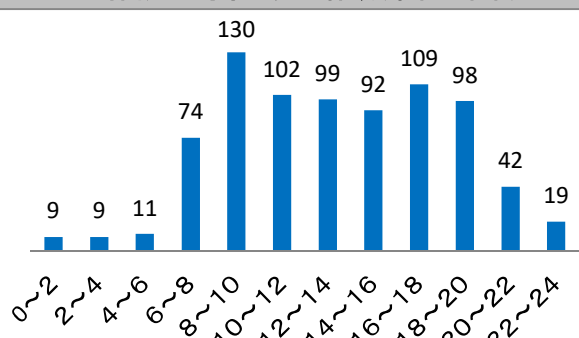
●国道170号での発生が一番多く、次いで国道1号大阪北道路での発生が多い。

事故状態別負傷者数(令和4年中)



●二輪車と自転車を合わせると505人(約53%)である。

時間別人身事故発生件数(令和4年中)

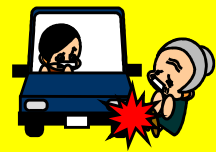


●8時~10時(通勤通学時間)、16時~18時(帰宅下校時間)の時間帯に人身事故が多発している。

### 【死亡事故発生状況(令和4年中)】

1件1人(前年比-6件、-7人)

- ◆ 状態別~歩行者
- ◆ 年齢別~高齢者(74歳)
- ◆ 路線別~寝屋川市道



### その他の交通指導取締重点

- 二輪車「すり抜け運転」違反取締りの強化
- 幹線道路の交差点における交差点活動の強化(信号無視、歩行者妨害取締りの強化)
- 街区内道路における一時不停止違反取締りの強化
- 幹線道路を中心としたパトカーによる機動取締りの強化

