

速度取締指針

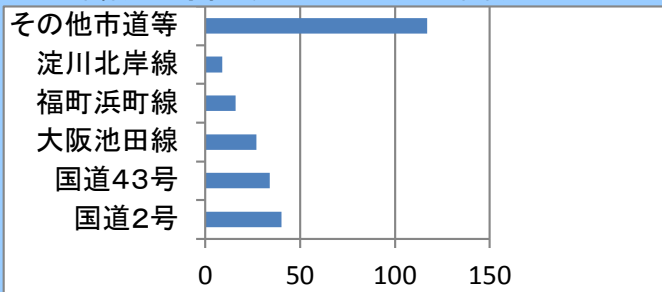
西淀川警察署の速度取締重点

重点路線	重点時間	区域	規制速度
国道2号	8:00~12:00 16:00~20:00	歌島橋交差点~ 御幣島交差点	40km/h

★ 重点以外の幹線道路や夜間帯でも取締りを実施します。

西淀川警察署管内における交通事故実態

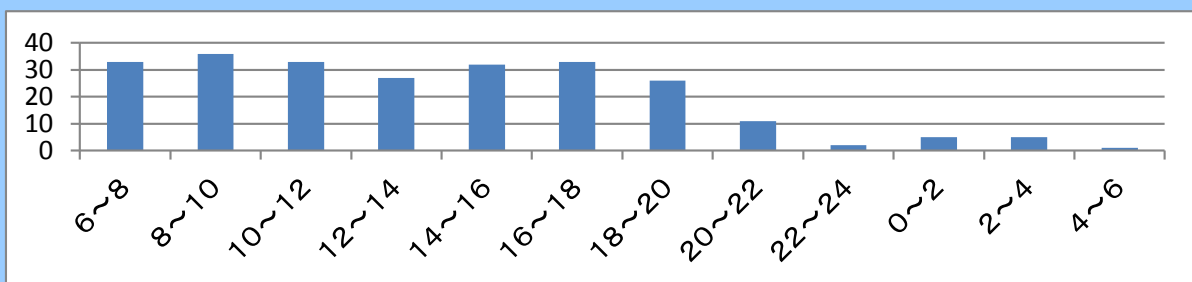
主な路線別人身事故発生状況(平成30年中)



● 昨年の主な路線別の人身事故発生状況は、国道2号が最も多く、次いで国道43号、大阪池田線であった。(左図)

● 昨年の時間別人身事故発生状況は、8時~10時、6時~8時・10時~12時、16時~18時の時間帯に多く発生している。(下図)

時間別人身事故発生状況(平成30年中)



～平成30年中の交通事故の発生状況等～

- 西淀川警察署管内での、昨年の人身事故発生件数は243件で、うち3件が二輪車に関係する死亡事故であった。
- 類型別発生状況では、追突事故76件(31, 3%)、出合頭事故57件(23, 5%)、右左折時の事故50件(20, 5%)であった。
- 自転車関連事故は90件で全事故の37%を占めている。また、高齢者関連事故は63件で25, 9%を占めている。

その他交通指導取締要点

信号無視、歩行者妨害違反等の取締りのほか、二輪車・貨物車に対する取締りも実施中