

速度取締指針

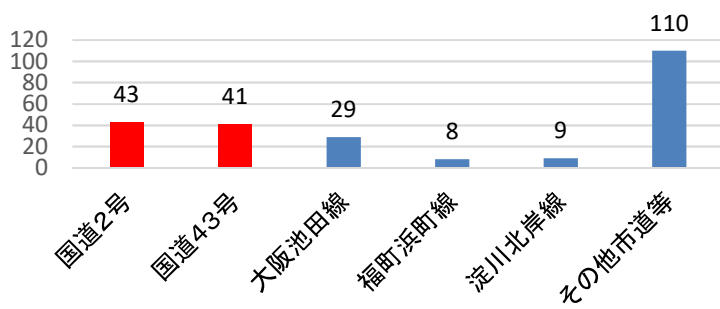
西淀川警察署の速度取締重点

重点路線	重点時間	区域	規制速度
国道2号	8:00～12:00 16:00～20:00	淀川大橋北詰交差点 ～左門橋南詰交差点	40km/h

★ 重点場所や時間帯以外にも取締りを実施しています

西淀川警察署管内における交通事故実態

路線別人身事故発生件数（令和5年中）



大きな道路では
国道2号と国道43号
で交通事故が多い



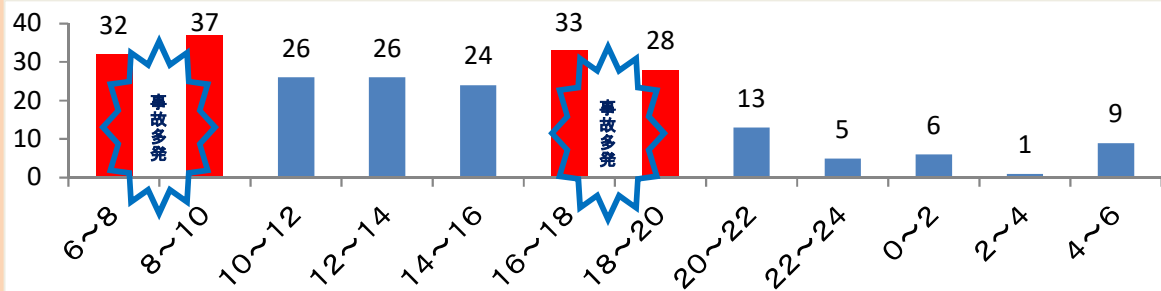
西淀川警察署
広報キャラクター
「にしこまくん」

時間別の発生は
朝方と夕方に
交通事故の発生が
多くなってるね！



西淀川警察署
広報キャラクター
「こまみちちゃん」

時間帯別人身事故発生件数（令和5年中）



～令和5年中の交通事故の発生状況等～

- 西淀川警察署管内での、昨年の人身事故発生件数は240件です。
- 類型別発生状況は、出合頭事故82件(34.1%)、追突事故56件(23.3%)です。
- 交差点が関連する事故は、143件(59.5%)です。
- 自転車に関連する事故は、108件(45.0%)です。

その他交通指導取締り要点

- 信号無視、歩行者妨害違反等の取締りのほか、二輪車・貨物車に対する取締りも実施しています。
- 主要幹線道路において可搬式オービスでの取締りも実施しています。
- 幹線道路、その他の道路を問わず、飲酒運転の取締りを強化しています。