

速度取締指針

令和4年1月
曾根崎警察署

曾根崎警察署の取締重点

○速度違反取締活動重点路線及び時間帯

重点路線: 国道423号(新御堂筋) / 重点時間帯: 昼間帯

○信号無視、横断歩行者等妨害等、二輪関連違反の取締活動重点場所及び時間帯

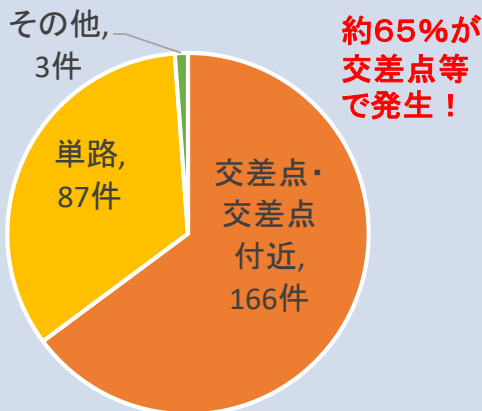
重点場所	国道176号 芝田1丁目交差点	昼間帯
重点時間帯	大阪環状線 樋之口町交差点	昼間帯



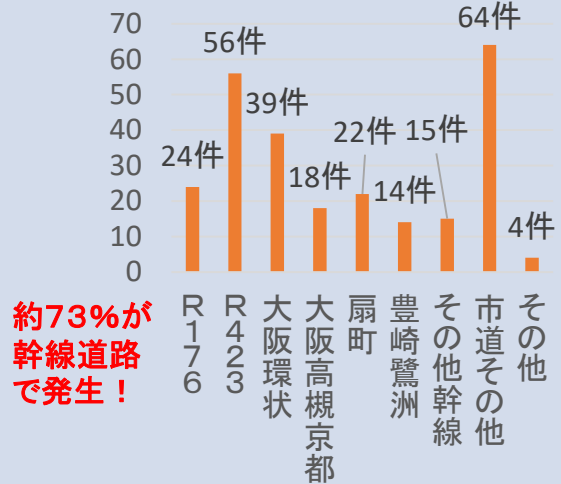
★上記重点場所・時間帯以外にも取締りを実施しています★

曾根崎警察署管内における交通事故実態等(令和3年中)

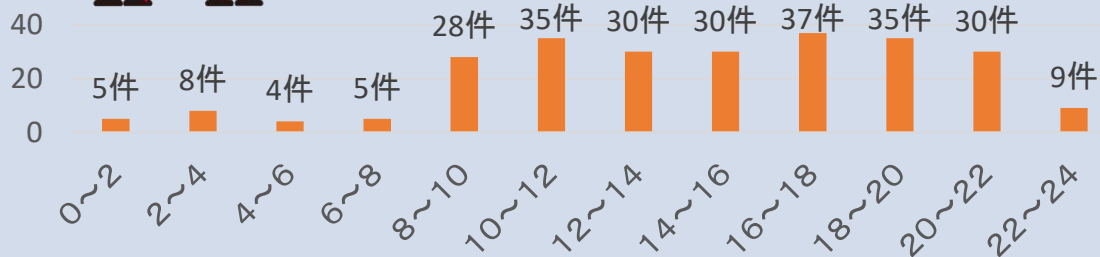
道路形状別事故発生状況



路線別事故発生状況



時間帯別事故発生状況



その他の交通指導取締要点

- 幹線道路以外の細街路における可搬式オービスによる速度取締りを強化しています。
- 主要交差点における交差点関連違反の取締りを強化しています。
- 二輪車のすり抜け運転(割込み等)の取締りを強化しています。

