

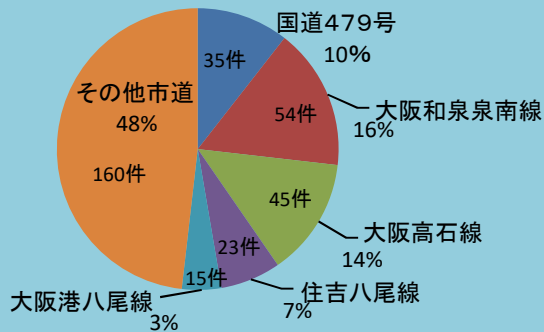
住吉警察署の速度取締重点

重点路線	重点時間	区 域	規制速度
大阪高石線	6:00～11:00 15:00～20:00	長居車庫南交差点～ 地下鉄我孫子南交差点	60Km/h

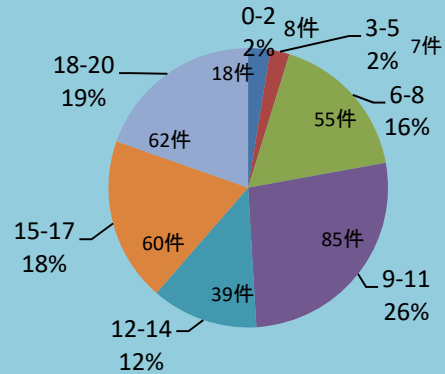
★ 重点以外の場所、時間帯でも、取締りを実施することがあります。

住吉警察署管内における交通実態等

路線別交通事故発生状況(令和2年12月末)



発生時間帯別交通事故発生状況(令和2年12月末)



- 住吉警察署管内では、路線別に見ると幹線道路では、大阪和泉南線と大阪高石線が最も多く交通事故が発生している。
- 時間帯別では、午前6時～11時の早朝から午前中及び、午後3時～8時の薄暮時間前から薄暮時間帯が最も発生している。

その他の交通指導取締り要点

- 長居、千鉢交差点等主要交差点において信号無視違反・歩行者妨害等違反の取締りを実施。
- 幹線道路以外の細街路における交差点での一時不停止違反等の取締りや、通学路における通行禁止違反の取締りについても、管内全域を対象に継続して実施。
- 違法駐車及び自転車に対する指導取締りを継続して実施。