

# 速度取締指針

## 大正警察署の速度取締重点

次の路線、時間帯を重点に速度違反取締活動を推進します。

重点路線	重点時間帯	規制速度
浪速鶴町線	8:00~18:00	40km/h

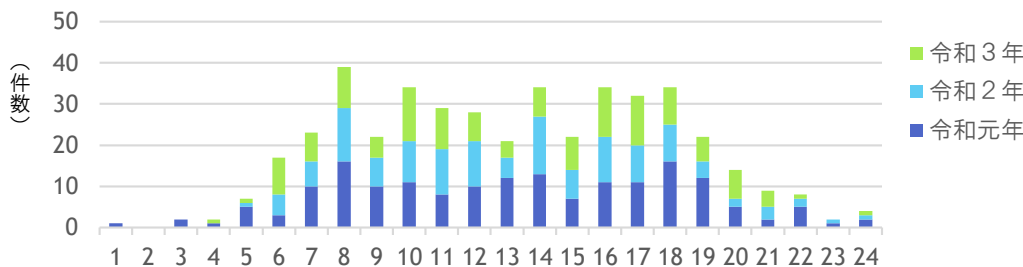
交通事故多発路線や生活道路において、可搬式オービスによる取締を実施します。

重点以外の路線、時間帯であっても、速度違反取締りを実施することがあります。

## 大正警察署管内における交通事故実態

※数値は令和元年から令和3年までのもの

### ○ 時間別交通事故発生状況



時間別でみると、通勤通学時間帯を中心として昼間帯に人身交通事故が多く発生しています。

### ○ 路線別負傷者数

	令和元年		令和2年		令和3年		3年間合計		重傷者数構成率
	負傷者数	重傷者数	負傷者数	重傷者数	負傷者数	重傷者数	負傷者数	重傷者数	
浪速鶴町線	14	2	14	3	8	2	36	7	19.4%
国道43号	42	3	15	0	21	2	78	5	6.4%
大阪港八尾線	15	2	32	0	9	0	56	2	3.6%
難波境川線	7	0	3	0	9	1	19	1	5.3%
大阪八尾線	58	9	43	7	40	3	141	19	13.5%
松島南恩加島町線	1	0	2	0	1	0	4	0	0.0%
船町通線	0	0	2	0	0	0	2	0	0.0%
その他の道路	71	10	62	10	62	8	195	28	14.4%

一般に衝突時の速度が30キロメートルを越えると歩行者の致死率が上昇するとされています。路線別でみると、浪速鶴町線・大阪八尾線や生活道路で重傷交通事故の発生が多くみられます。

## その他の交通指導取締重点

大阪八尾線を中心に、交差点における信号無視や一時不停止違反のほか、自転車による交通違反（信号無視・二人乗り等）の取締りも重点的に実施しています。