

速度取締指針

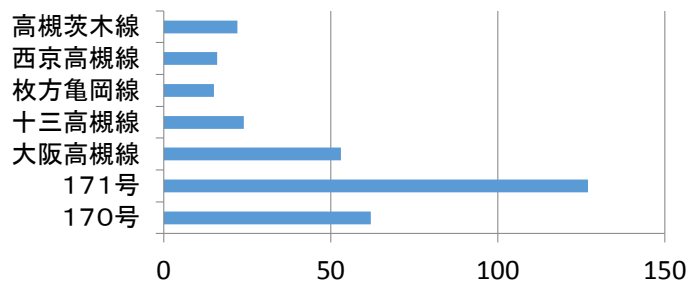
高槻警察署の速度取締重点

重点路	重点時間	区域	規制速
国道171号	10:00~12:00 13:00~16:00	江川1丁目~京都府境	50km/h

★ 重点以外の場所、時間帯であっても取締りを実施します。

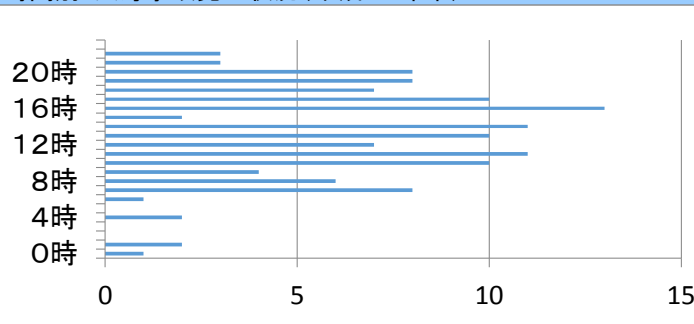
高槻警察署管内における交通事故実態

主な路線別・人身事故発生状況



- 主要幹線道路別の事故発生状況を比較すると国道171号の発生が最も多く、他路線の倍以上となっている。
- 昨年発生した交通死亡事故3件のうち、1件は国道171号で発生している。

時間別・人身事故発生状況(平成30年中)



- 昨年の国道171号における時間帯別交通事故発生状況を比較すると、10時~12時、13時~17時の時間帯に多発している。

~平成30年12月31日現在~

- 高槻警察署管内では交通死亡事故が3件発生し、うち1件は国道171号で発生
- 国道171号における人身事故は127件発生し、他の幹線道路の2倍以上発生

その他交通指導取締り要点

国道171号においては、速度取締りのほか、信号無視・歩行者妨害・シートベルトの取締りを強化