

# 速度取締指針

令和6年8月  
豊中南警察署

## 豊中南警察署の取締重点

### ○ 速度違反取締活動重点路線及び時間帯

重点路線

国道176号、西宮豊中線、神崎刀根山線

重点時間帯

午前6時～午後6時

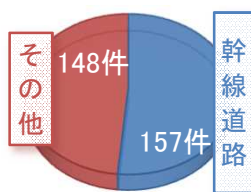
### ○ 信号無視等交差点の関係する取締活動重点場所

菰江交差点・庄本交差点・上津島交差点・浜交差点

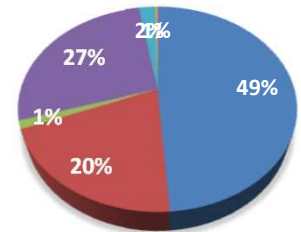
★ 上記重点路線・場所・時間帯以外にも取締りを実施しています ★

## 豊中南警察署管内における交通実態等(令和5年中)

### 路線別発生状況



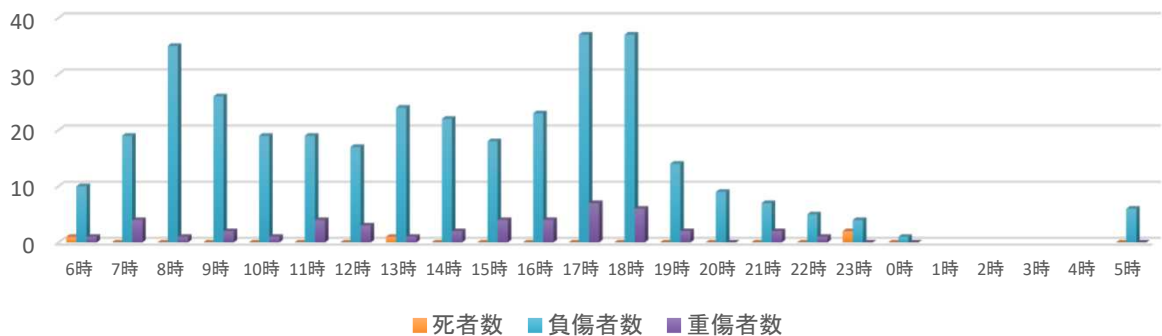
### 道路形状別発生状況



■ 交差点  
■ 交差点付近  
■ 単路カーブ・屈折  
■ 単路その他

### 時間帯別事故発生状況

単位(人)



令和5年中、3件(4名)の交通死亡事故が発生し、その内2件が高齢者が関係する事故でした

通勤時間帯である8時台及び17時、18時台に多く発生しています

### その他の交通指導取締要点

- 幹線道路の主要交差点において、信号無視・歩行者妨害等の交差点関連違反取締りを実施します。
- 通学路や生活道路における可搬式オービスを活用した取締りを実施します。
- 危険性・悪質性の高い飲酒運転の取締りを管内のあらゆる場所で実施します。
- 自転車利用者に対する信号無視、指定場所一時不停止を中心とした指導取締りを強化します。