

速度取締指針

平成31年2月
豊能警察署

豊能警察署の速度取締重点

重点路線	重点時間	規制速度
国道173号	6:00~18:00	50キロメートル
国道423号	6:00~18:00	40キロメートル

※ 重点以外の路線、時間帯であっても取締りを実施します。

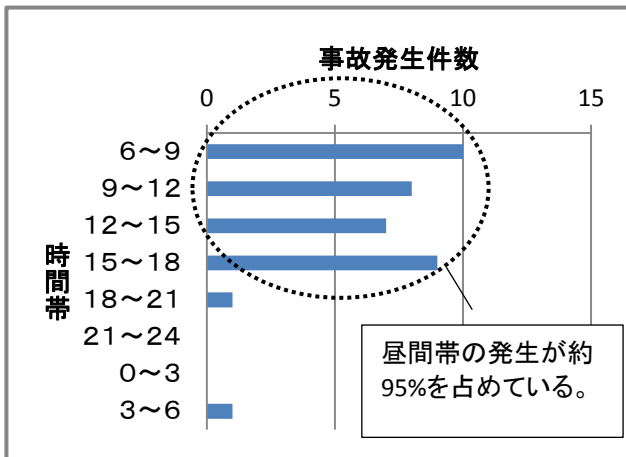
豊能警察署管内における交通事故実態(平成30年中)

《交通事故発生状況》

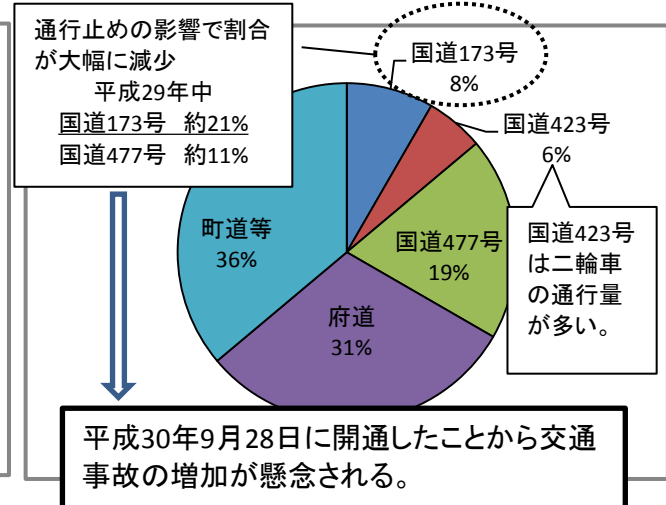
人身事故	死者	負傷者	高齢者関連	二輪車関連	歩行者関連	自転車関連	1当飲酒運転
36(-27)	0(-1)	51(-30)	11(-17)	7(-6)	6(-5)	3(-3)	1(±0)

※ ()内は前年比

《時間帯別交通事故発生状況》



《路線別交通事故発生状況》



- ☆ 国道、府道の幹線道路での交通事故が全体の約60%を占めている。
- ☆ 二輪車関連事故が7件(約20%)で、平成30年中、4件の重傷事故の内2件が二輪車による。
- ☆ 町道等の細街路においては、出会い頭事故が約50%を占める。

その他の交通指導取締り要点

- 国道477号等、幹線道路におけるパトカーによる速度違反等の取締りの強化
- 主要交差点及び通学路周辺における信号無視、一時不停止等の交差点関連違反取締りの強化
- 重傷事故に直結する二輪車、シートベルト及び飲酒運転の取締りの強化