

速度取締指針

令和6年8月
豊能警察署

豊能警察署の速度取締重点

重点路線	重点時間	規制速度
国道173号	6:00~18:00	50キロメートル
国道477号	6:00~18:00	40キロメートル
国道423号	6:00~18:00	40キロメートル

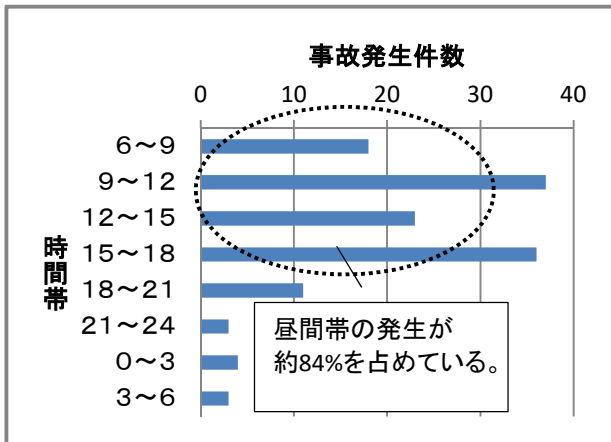
※ 重点以外の路線、時間帯であっても取締りを実施します。

豊能警察署管内における交通事故実態(令和元年~5年中)

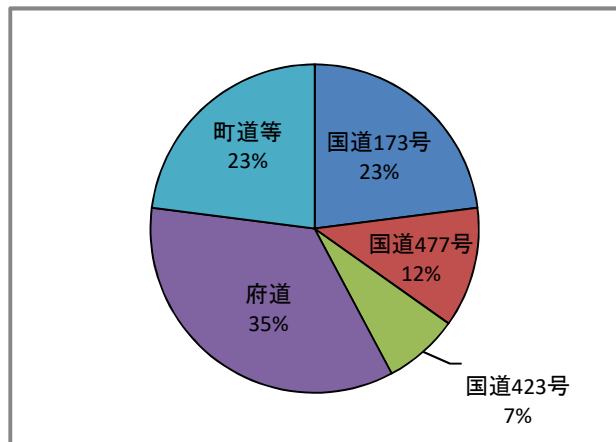
《交通事故発生状況》

人身事故	死者	負傷者	高齢者関連	二輪車関連	歩行者関連	自転車関連
135	2	170	45	39	8	16

《時間帯別交通事故発生状況》



《路線別交通事故発生状況》



- ☆ 幹線道路での交通事故が全体の約77%を占めている。
- ☆ 二輪車関連事故が39件(約28%)で、全重傷事故40件の内16件(約40%)を占めている。
- ☆ 全事故135件の内、交差点関連事故は約47%を占める。

その他の交通指導取締り要点

- 幹線道路におけるパトカーによる速度違反等の取締りの強化
- 主要交差点及び通学路周辺における交差点関連違反の取締りの強化
- 二輪車の取締りの強化